

ご利用者への衛生清潔対策に関するご案内

ホームページからコロナウイルス感染防止に関する注意喚起ポスターをダウンロードできます。
のりば周辺への掲出をお願いします。



エレベーター・エスカレーターリニューアルについてのお問い合わせ窓口

東芝エレベーター株式会社

東京支社	〒140-0014	東京都品川区大井 1-28-1	☎ (03)5718-0366
西東京支店	〒190-0012	立川市曙町 1-36-3 (東芝立川ビル)	☎ (042)540-5684
北海道支社	〒003-0004	札幌市白石区東札幌 4条 2-1-1	☎ (011)837-1055
東北支社	〒983-0852	仙台市宮城野区榴岡 4-2-3 (仙台 MT ビル)	☎ (022)298-1098
北関東支社	〒330-9531	さいたま市大宮区桜木町 1-7-5 (ソニックシティビル)	☎ (048)645-9900
新潟支店	〒950-0088	新潟市中央区万代 3-1-1 (新潟日報メディアシップ)	☎ (025)241-4422
東関東支社	〒260-0014	千葉市中央区本町 15-1 (京成千葉中央ビル)	☎ (043)225-3521
神奈川支社	〒220-0012	横浜市西区みなとみらい 4-4-2 (横浜ブルーアベニュー)	☎ (045)307-1075
中部支社	〒450-0002	名古屋市中村区名駅 4-8-18 (名古屋三井ビルディング北館)	☎ (052)564-1066
静岡支店	〒422-8062	静岡市駿河区稲川 2-1-1 (伊伝静岡駅南ビル)	☎ (054)284-4982
北陸支店	〒920-0856	金沢市昭和町 16-1 (ヴィサージュ)	☎ (076)222-9113
関西支社	〒545-6030	大阪市阿倍野区阿倍野筋 1-1-43 (あべのハルカス)	☎ (06)6622-3460
京都支店	〒600-8216	京都市下京区塩小路通西洞院東入る東塩小路 843-2 (日本生命 京都ヤサカビル)	☎ (075)371-5025
兵庫支店	〒650-0001	神戸市中央区加納町 4-2-1 (神戸三宮阪急ビル)	☎ (078)332-3033
四国支社	〒760-0065	高松市朝日町 2-2-22 (東芝高松ビル)	☎ (087)811-0202
中国支社	〒730-0051	広島市中区大手町 2-7-10 (広島三井ビルディング)	☎ (082)504-1064
九州支社	〒810-0072	福岡市中央区長浜 2-4-1 (東芝福岡ビル)	☎ (092)762-7058

その他、全国のサービス情報センター・営業所・サービスステーションが皆様のエレベーター・エスカレーターの快適な運転をバックアップします

東芝エレベーター株式会社

〒212-8585 神奈川県川崎市幸区堀川町 72-34
ホームページアドレス <https://www.toshiba-elevator.co.jp>

安全に関する注意

- 法令を順守してください。
- ご使用前に取扱説明書をよくお読みになり、正しくお使いください。

お問い合わせ窓口

この印刷物は、環境に配慮した植物油インクを使用しております。

このカタログは2022年9月発行です。仕様および外観は、改良のために予告なしに変更することがあります。

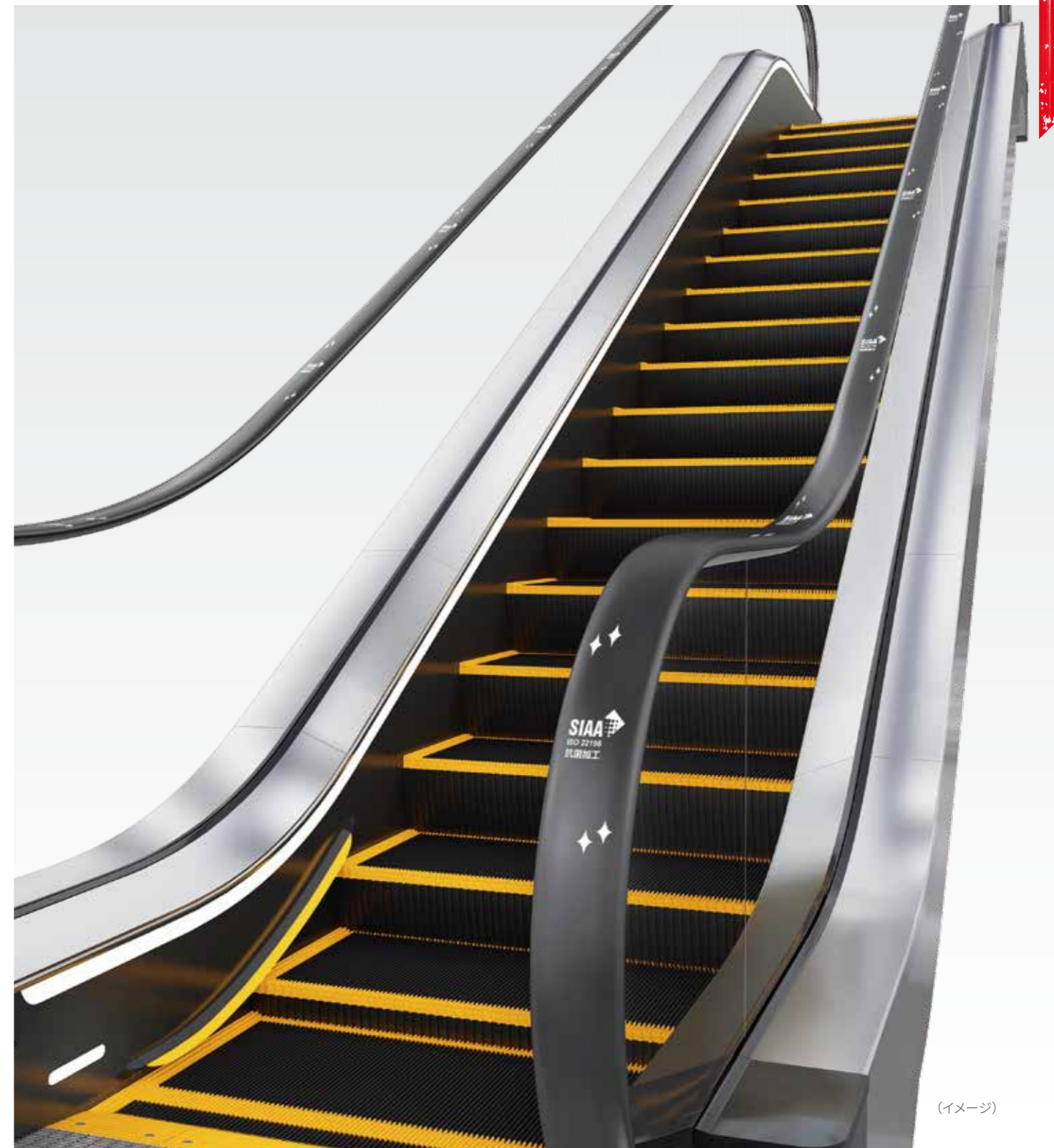
EL2084 (0) -22.09 3000-22.09 (M1)

©TOSHIBA ELEVATOR AND BUILDING SYSTEMS CORPORATION 2022

TOSHIBA

エスカレーター移動手すり

抗菌・抗ウイルスコーティング



(イメージ)

抗菌・抗ウイルスで衛生清潔対策

抗菌・抗ウイルスコーティング

細菌類とウイルスの増殖を抑制し長期間美観を維持

抗菌・抗ウイルス

コーティング剤に抗菌・抗ウイルス剤を練込み、細菌類やウイルスの増殖を抑制します。

優れた防汚性

汚れが付着しにくく、優れた防汚性を発揮します。

長期間美観を維持

密着性と柔軟性に富んでいるので、ヒビ割れしにくく長時間光沢コーティング効果が維持できます。

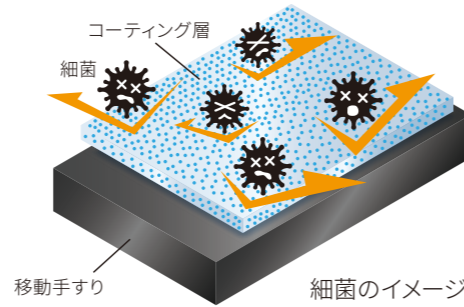
耐久性のあるコーティング

コーティングの効果は約2年間*継続します。
●12時間/日程度の稼働で約10,000時間が目安です。

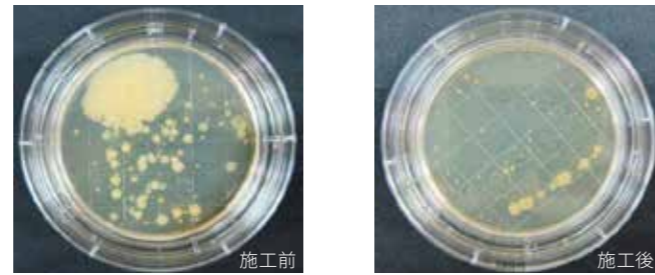
抗菌・抗ウイルスコーティングは SIAA [抗菌製品技術協議会] 認証済

再コーティング施工が可能

光沢コーティング効果がなくなった場合には、再施工可能です。



施工前後の細菌比較



表面の汚れを落として、きれいにコーティング



抗菌・抗ウイルスコーティング +アテンションマークの作業工程

抗菌・抗ウイルスコーティングは、養生・洗浄・印刷（アテンションマークをご採用の場合）・乾燥などの工程を経て完了します。



養生
移動手すり以外に洗浄液がつかないように養生を行います。



洗浄
コーティングがきれいに施工できるように移動手すりを洗浄します。



印刷
アテンションマークを印刷します。
(ご希望の場合)



コーティング
抗菌・抗ウイルス剤を練込んだコーティング剤を施工します。



仕上がり
コーティング剤が乾燥し光沢が出たら完成です。

アテンションマークで衛生・清潔・安全対策をアピール

移動手すりに直接印刷して衛生・清潔・安全対策をアピール

アテンションマークを長期間保持

移動手すりに文字やマークを直接印刷し、その上に抗菌・抗ウイルスコーティング剤を施工するので、アテンションマークを長期間保持します。

自由なデザインで安全対策としてもアピール可能

エスカレーターに乗っている間に衛生・清潔・安全対策をしっかりアピール。お好みで文字やイラストを入れることも可能ですので、移動手すりの利用促進等安全性向上にご活用いただけます。

●印刷色は白色になります。

再コーティング時に追加印刷も可能

再コーティング時にアテンションマークを追加印刷することも可能です。

SIAAマークの印刷施工も可能

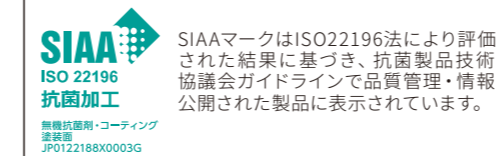
抗菌・抗ウイルスコーティングは、SIAA「抗菌商品技術協議会」認定品ですので、SIAAマークを入れることができます。



お好みのデザインで加工可能です。デザインなどはこちらでご相談ください。
(イメージ)



移動手すりに抗菌・抗ウイルスマークを入れられます。
(イメージ)



SIAAマークはISO22196法により評価された結果に基づき、抗菌製品技術協議会ガイドラインで品質管理・情報公開された製品に表示されています。



SIAAマークはISO21702法により評価された結果に基づき、抗菌製品技術協議会ガイドラインで品質管理・情報公開された製品に表示されています。

抗ウイルス加工は、製品上のウイルスの数を減少させます。
・病気の治療や予防を目的とするものではありません。
・SIAAの安全性基準に適合しています。