

TOSHIBA

ELEVATOR NAVI

エレベーターナビ
東芝昇降機最新施工实例集
Vol.88 2024



01

中野区役所 新庁舎

NAKANO CITY OFFICE

東京都中野区 TOKYO Metropolitan

耐震・環境・景観が調和した、新しい街のシンボル

地上11階、地下2階建ての新庁舎は、ユニバーサルデザインに配慮し、誰にでも利用しやすい庁舎です。外観のひし形模様はトレリスと呼ばれる構造フレームで、耐震性を向上させ、日中の日差しを遮断する環境制御パネルを支えています。災害対策拠点としての機能を確保するとともに、環境面にも配慮し、国の高い省エネルギー基準を満たす「ZEB Ready」認証を都内の自治体庁舎で初めて取得しました。



乗用(非常用)/乗用17人乗りエレベーター(来庁者用)・1階



乗用(非常用)17人乗りエレベーター(来庁者用)・かご室天井



建物外観



乗用(非常用)/乗用17人乗りエレベーター(職員用)・1階



乗用17人乗りエレベーター(職員用)・かご室天井



エスカレーター・1階(来庁者用)

仕様

物件名	中野区役所新庁舎
所在地	東京都中野区中野4-11-19
施主	中野区
設計・監理	株式会社INA新建築研究所 株式会社日本設計
施工	竹中・協永・明成・武蔵野・INA特定建設共同企業体

機種/台数	形式	速度	台数
来庁者用			
●エレベーター	乗用17人乗り	150m/分	2台
	乗用(兼非常用)17人乗り	150m/分	1台
	乗用17人乗り	105m/分	1台
●エスカレーター	S600形 階高5500mm		2台
	S600形 階高4300mm		2台
職員用			
●エレベーター	乗用17人乗り	150m/分	2台
	乗用(兼非常用)17人乗り	150m/分	1台
	人荷用26人乗り	105m/分	1台

乗用/乗用(非常用)17人乗りエレベーター仕様(来庁者用)

1～11階	三方枠	ステンレス製パイプレーション仕上げ
のりば	幕板	ステンレス製パイプレーション仕上げ
	のりば戸	ステンレス製パイプレーション仕上げ

B2、B1階	三方枠	ステンレス製パイプレーション仕上げ
のりば	のりば戸	ステンレス製パイプレーション仕上げ

かご室	側板	ステンレス製パイプレーション仕上げ
	かご戸	ステンレス製パイプレーション仕上げ
	幕板	ステンレス製パイプレーション仕上げ
	照明	ガラスクロス照明

乗用/乗用(非常用)17人乗りエレベーター仕様(職員用)

全階のりば	三方枠	ステンレス製ヘアライン仕上げ
	のりば戸	ステンレス製ヘアライン仕上げ

かご室	側板	鋼板製化粧シート貼り仕上げ
	かご戸	鋼板製化粧シート貼り仕上げ
	幕板	鋼板製化粧シート貼り仕上げ
	照明	ガラスクロス照明

02

ポーラ青山ビルディング

POLA AOYAMA BUILDING

東京都港区 TOKYO Metropolitan

アート・文化・教育が共存した未来型オフィスビル

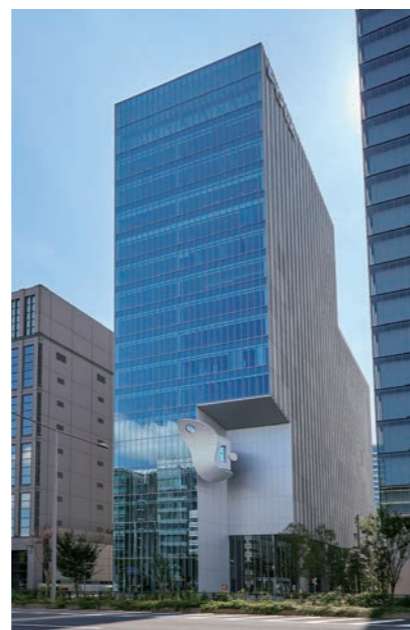
神宮外苑を望む絶好のロケーション。青山通りに面した上空約20mに浮かぶオブジェが目を引く未来型複合オフィスビルです。地上16階、地下2階建ての複合オフィスビルには、最新鋭のオフィス機能に加え、多目的ホール、保育園や文化研究拠点などを擁し、アート・文化・人・地域をつなぎます。環境に配慮した、建築環境総合性能評価システム「CASBEE」や省エネルギー性能表示制度「BELS」で高い評価を得ています。



乗用24人乗りエレベーター・かご室天井



乗用24人乗りエレベーター・14階



建物外観



乗用24人乗りエレベーター・1階



乗用24人乗りエレベーター・かご室

仕様

物件名	ポーラ青山ビルディング		
所在地	東京都港区南青山2-5-17		
施主	株式会社ビーオーリアルエステート		
設計・監理	有限会社安田アトリエ+株式会社久米設計		
施工	鹿島建設株式会社		

機種/台数	形式	速度	台数
●エレベーター	乗用24人乗り	180m/分	4台
	乗用11人乗り	60m/分	1台
	乗用(非常用)26人乗り	105m/分	1台

乗用24人乗りエレベーター仕様

1階のりば	三方枠	ステンレス製パイプレーション仕上げ
	幕板	ステンレス製パイプレーション仕上げ
	のりば戸	ステンレス製パイプレーション仕上げ

他階のりば	三方枠	ステンレス製ヘアライン仕上げ
	幕板	ステンレス製ヘアライン仕上げ
	のりば戸	ステンレス製ヘアライン仕上げ

かご室	側板	ステンレス製ヘアライン仕上げ
	かご戸	ステンレス製ヘアライン仕上げ
	幕板	ステンレス製ヘアライン仕上げ
	照明	ガラスクロス照明

03

リーガロイヤルホテル小倉

RIHGA ROYAL HOTEL KOKURA

福岡県北九州市 FUKUOKA Prefecture

関門海峡、玄界灘を一望できる、小倉のランドマーク

30階建て、地下1階、客室総数は295室の「リーガロイヤルホテル小倉」が、大幅なリニューアルを実施し、さらに格式のある新しい空間に生まれ変わりました。この度、エレベーターのリニューアルを実施。豪華なご室意匠はそのままに、操作盤やご内扉、巻上機、制御装置などを一新しています。また、結婚式場の花嫁専用のエレベーターは、最新のマシンルームレスエレベーターにリニューアルされました。



乗用20人乗りエレベーター・1階(既製品のりばドアを弊社工場にて新しいドアシステムに組み込み) **リニューアル後**



乗用20人乗りエレベーター・27階(既製品のりばドアを弊社工場にて新しいドアシステムに組み込み) **リニューアル後**



乗用20人乗り
エレベーターのりばボタン
リニューアル後



乗用20人乗り
エレベーターのりばボタン
リニューアル前



乗用20人乗りエレベーター・かご室天井 **リニューアル後**



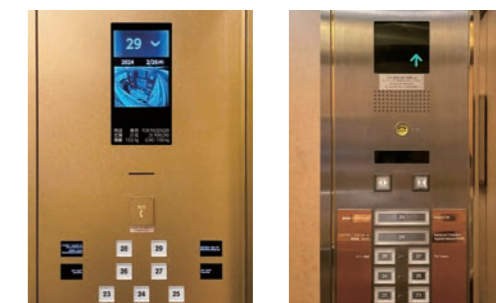
乗用20人乗りエレベーター・かご室天井 **リニューアル前**



乗用9人乗りエレベーター(花嫁専用) **リニューアル後**



建物外観



乗用20人乗りエレベーター
操作盤 **リニューアル後**

乗用20人乗りエレベーター
操作盤 **リニューアル前**

仕様

物件名 リーガロイヤルホテル小倉
所在地 福岡県北九州市小倉北区浅野2-14-2

機種/台数	形式	速度	台数
●エレベーター	乗用20人乗り	240m/分	4台
	乗用9人乗り	60m/分	2台
	人荷用(非常用)28人乗り	150m/分	1台

乗用20人乗りエレベーター仕様

1階のりば 三方枠 既製品使用
幕板 既製品使用
のりば戸 既製品を弊社工場にて新しいドアシステムに組み込み

2~6、
24~29階
のりば 三方枠 既製品使用
のりば戸 既製品を弊社工場にて新しいドアシステムに組み込み

他階のりば 三方枠 既製品使用
のりば戸 鋼板製化粧シート貼り仕上げ

かご室 側板 既製品使用
リターンバル ステンレス製ハイブレーションプラチナゴールド仕上げ
かご戸 カラーステンレス製ハイブレーションフォトエッチング仕上げ
幕板 既製品使用
照明 既製品使用(建築工事にて間接照明追加)

乗用9人乗りエレベーター仕様

全階のりば 三方枠 既製品使用
のりば戸 ステンレス製ヘアラインエッチング仕上げ

かご室 側板 鋼板製化粧シート貼り仕上げ
かご戸 ステンレス製ハイブレーションカラー発色仕上げ
幕板 ステンレス製ハイブレーションカラー発色仕上げ
照明 ダウンライトLED照明(ルーバー天井)

04

テイケイ新宿ビルディング

TEIKEI SHINJUKU BUILDING

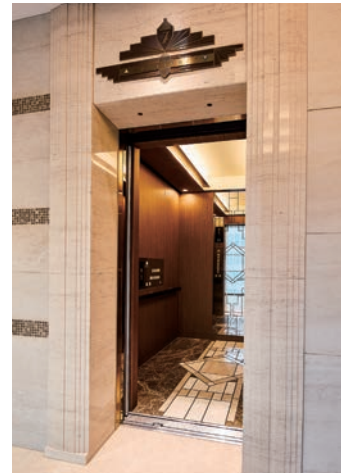
東京都新宿区 TOKYO Metropolitan

新たな歴史を刻む、シンボリックな時計塔

警備会社のテイケイ株式会社が、新宿・靖国通り沿いに、アールデコ調の新たな歴史の時を刻む時計塔をシンボルとした、デザイナーズビルを竣工しました。日本一のターミナル駅である新宿エリアに建設され、徒歩5分圏に5駅が利用できる好立地です。地上8階、地下1階建てのオフィスビルは、壁面緑化システムを採用。都市部の気温上昇を軽減し、CO₂の削減・大気汚染の浄化に貢献するなど環境に配慮しています。



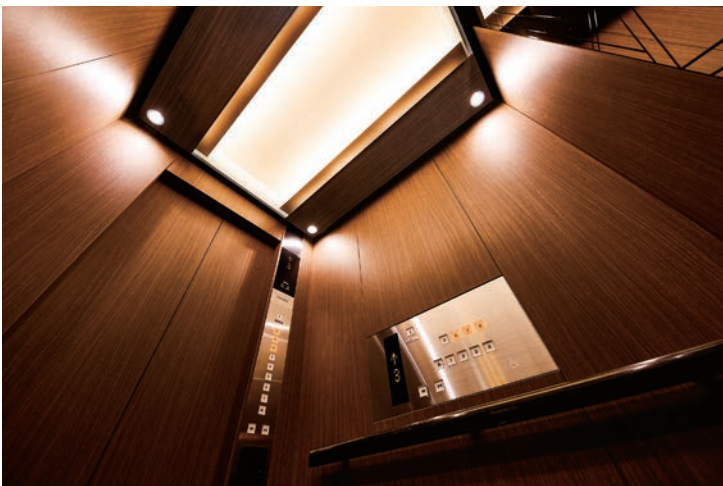
乗用15人乗りエレベーター・1階



乗用15人乗りエレベーター・かご室



建物外観



乗用15人乗りエレベーター・かご室天井

東芝エレベータ株式会社

ELEVATOR NAVI Vol.88 2024年10月発行

発行／東芝エレベータ株式会社 総務部 総務広報担当

〒212-8585 神奈川県川崎市幸区堀川町72番地34

電話 (044) 331-7001

ホームページアドレス <https://www.toshiba-elevator.co.jp>

地球環境に配慮した植物油インキを使用しています

仕様

物件名	テイケイ新宿ビルディング
所在地	東京都新宿区新宿5-17-14
施主	テイケイ株式会社
設計・監理	有限会社エッジ
施工	清水建設株式会社

機種/台数	形式	速度	台数
●エレベーター	乗用15人乗り	105m/分	2台

乗用15人乗りエレベーター仕様

1～8階 のりば	三方枠…… カラーステンレス製ヘアライン仕上げ のりば戸…… カラーステンレス製ヘアライン エッチング仕上げ
-------------	--

B1階のりば	三方枠…… 鋼板製化粧シート貼り仕上げ のりば戸…… 鋼板製化粧シート貼り仕上げ
--------	---

かご室	側板…… 鋼板製化粧シート貼り仕上げ かご戸…… 鋼板製化粧シート貼り仕上げ 幕板…… 鋼板製化粧シート貼り仕上げ 照明…… 間接照明+ダウンライト照明
-----	---