

TOSHIBA

ELEVATOR NAVI

エレベーターナビ
東芝昇降機最新施工実例集
Vol.83 2023



01

住友不動産東京三田ガーデンタワー

TOKYO MITA GARDEN TOWER
東京都港区 TOKYO Metropolitan

高さ215mを誇る高層オフィスタワー

都心の交通至便の高い田町・三田エリアに、「住友不動産東京三田ガーデンタワー」が竣工しました。JR田町駅、都営浅草線・三田線の三田駅に近い、地上42階、地下4階、高さ215mの高層オフィスタワーです。高い環境性能の建物に与えられる「ZEB Ready」認証を取得。オフィスイントランスから27階のスカイロビーまで、75人乗りのシャトルエレベーターが快適な移動空間を実現します。



乗用75人乗りシャトルエレベーター・1階ホール



乗用75人乗りシャトルエレベーター・27階ホール



建物外観



乗用75人乗りシャトルエレベーター・かご室



エスカレーター・B2階



乗用75人乗りシャトルエレベーター・かご室天井

仕様

物件名 住友不動産東京三田ガーデンタワー
所在地 東京都港区三田3-5-19
施工主 三田三・四丁目地区市街地再開発組合
設計・監理 株式会社久米設計
施工 株式会社大林組

機種/台数	形式	速度	台数
●エレベーター	乗用75人乗り(シャトルエレベーター)	540m/分	4台
●エスカレーター	S1000形 階高6500mm		3台
	S1000形 階高5490mm		2台
	S1000形 階高4775mm		2台
	S1000形 階高4750mm		2台

乗用75人乗りエレベーター仕様

1階のりば	三方枠	カラーステンレス製ヘアライン仕上げ
	幕板	カラーステンレス製ヘアライン仕上げ
	のりば戸	カラーステンレス製ヘアライン仕上げ
27階のりば	三方枠	カラーステンレス製ヘアライン仕上げ
	幕板	カラーステンレス製ヘアライン仕上げ
	のりば戸	カラーステンレス製ヘアライン仕上げ
かご室	側板	カラーステンレス製ヘアライン仕上げ +カラーステンレス製鏡面仕上げ+石貼り仕上げ(背面)
	かご戸	カラーステンレス製ヘアライン仕上げ
	幕板	カラーステンレス製ヘアライン仕上げ
	照明	間接照明+ダウンライト

02 京都競馬場
KYOTO RACECOURSE
京都府京都市 KYOTO Prefecture

京都競馬場がグランドオープン

春の天皇賞や菊花賞の舞台となっている京都市伏見区の京都競馬場。2025年に100周年を迎える記念プロジェクトの一環として、約2年半をかけた大規模改築工事が完了、「センテニアル・パーク京都競馬場」としてグランドオープンしました。環境に配慮した新スタンド、2階に360度パドックを取り囲む「パドックリング」等、様々な工夫がなされています。



乗用15人乗りエレベーター・1階ホール(特別来賓・馬主役員用)



乗用15人乗りエレベーター・かご室(特別来賓・馬主役員用)



乗用15人乗りエレベーター・3階ホール(お客様用)



乗用15人乗りエレベーター・かご室天井(お客様用)



エスカレーター・3階



建物外観

仕様

物件名	京都競馬場
所在地	京都府京都市伏見区葎島渡場島町32
施主	日本中央競馬会
設計・監理	株式会社安井建築設計事務所 JRAファシリティーズ株式会社
施工	株式会社大林組

機種/台数	形式	速度	台数
●エレベーター	乗用15人乗り	105m/分	1台
	乗用15人乗り	90m/分	11台
	乗用11人乗り	90m/分	2台
	乗用9人乗り	45m/分	1台
	人荷用24人乗り	60m/分	2台
●エスカレーター	S1000形 階高5347mm		3台
	S1000形 階高5005mm		2台
	S1000形 階高5000mm		16台
	S1000形 階高4995mm		2台
	S1000形 階高3500mm		2台
●小荷物専用昇降機	フロアタイプ 200kg		1台

乗用15人乗りエレベーター仕様(特別来賓・馬主役員用)

1,5,6階のりば	三方枠	鋼板製単色塗装仕上げ (一部ステンレス製バイブレーション仕上げ)
	幕板	鋼板製単色塗装仕上げ
	のりば戸	鋼板製単色塗装仕上げ

2,3,4階のりば	三方枠	鋼板製単色塗装仕上げ
	幕板	鋼板製単色塗装仕上げ
	のりば戸	鋼板製単色塗装仕上げ

かご室	側板	鋼板製単色塗装仕上げ
	かご戸	鋼板製単色塗装仕上げ
	幕板	鋼板製単色塗装仕上げ
	照明	ガラスクロス照明

乗用15人乗りエレベーター仕様(お客様用)

全階のりば	三方枠	ステンレス製バイブレーション仕上げ(スパッタリング発色仕上げ)
	幕板	ステンレス製バイブレーション仕上げ(スパッタリング発色仕上げ)
	のりば戸	ステンレス製バイブレーション仕上げ(スパッタリング発色仕上げ)

かご室	側板	ステンレス製バイブレーション仕上げ(スパッタリング発色仕上げ)
	かご戸	ステンレス製バイブレーション仕上げ(スパッタリング発色仕上げ)
	幕板	ステンレス製バイブレーション仕上げ(スパッタリング発色仕上げ)
	照明	ガラスクロス照明

東急歌舞伎町タワー

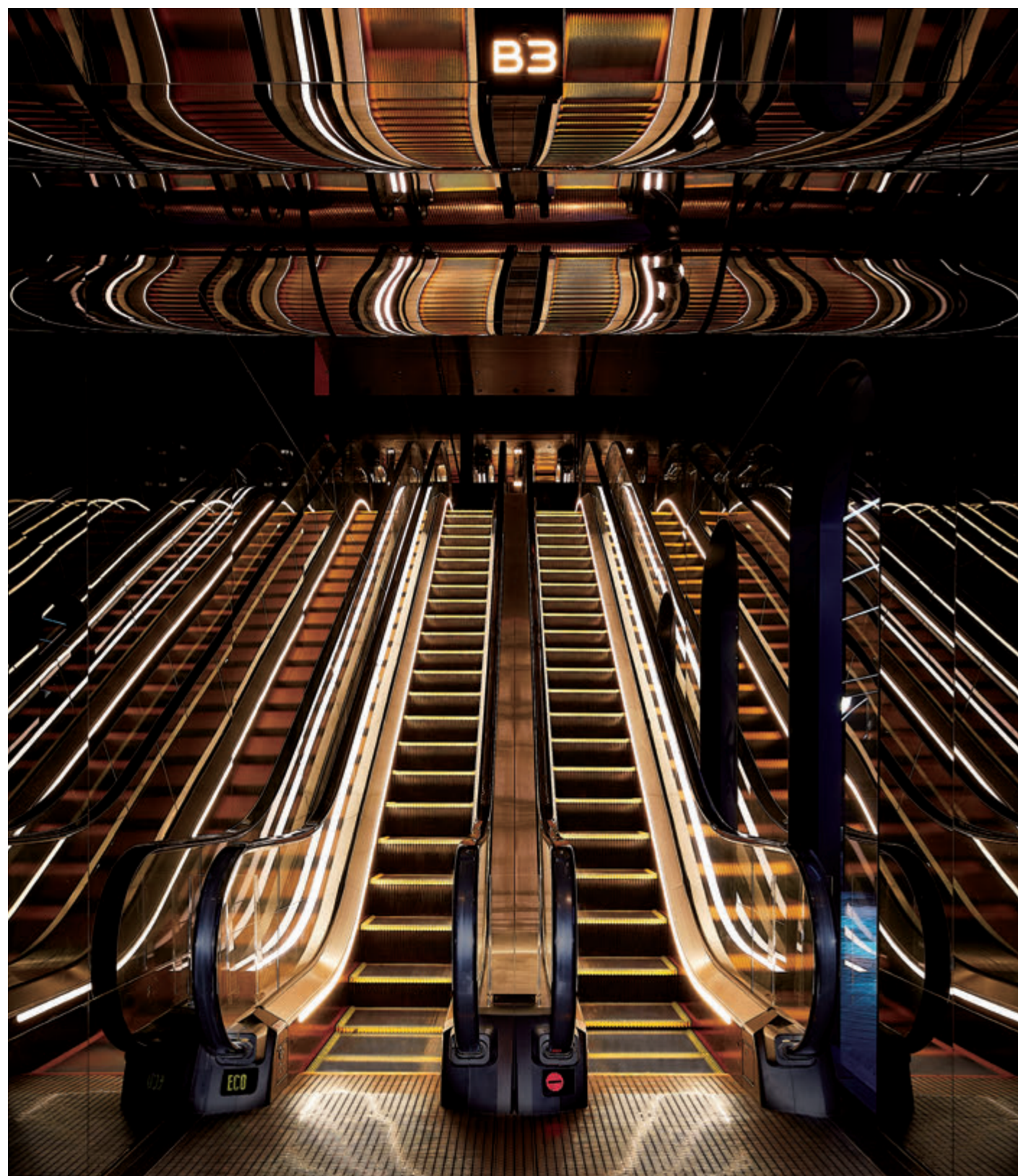
03

TOKYU KABUKICHO TOWER
東京都新宿区 TOKYO Metropolitan

新宿に誕生した新たなエンターテインメント拠点

世界有数の繁華街、新宿歌舞伎町に、地上48階、地下5階、塔屋1階、高さ約225mの「東急歌舞伎町タワー」が開業しました。国内最大級*のホテル×エンタメ施設からなる超高層複合施設です。“好きを極める”をコンセプトに、約900席の劇場や1,500名のキャパシティをもつライブホール「Zepp Shinjuku (TOKYO)」が入り、新たな都市観光拠点として話題を集めています。

*高さ200m以上で、ホテルとエンタメ施設（映画館、劇場、ライブホールなど）を含む複合施設における日本国内主要観光都市調査 調査期間：2022年3月（株式会社未来トレンド研究機構調べ）



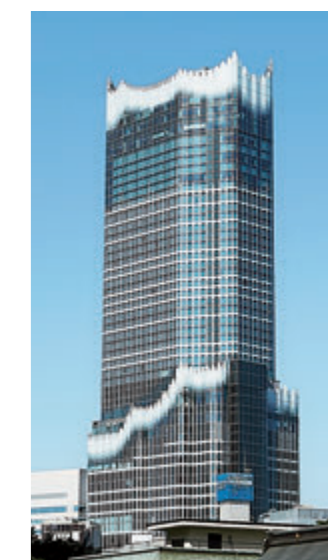
エスカレーター・地下3階 (Zepp Shinjuku (TOKYO))



エスカレーター・2階



エスカレーター・1階



建物外観

仕様

物件名	東急歌舞伎町タワー
所在地	東京都新宿区歌舞伎町1-29-1
施主	東急株式会社 株式会社東急レクリエーション
設計・監理	久米設計・東急設計コンサルタント設計共同企業体
施工	清水・東急建設共同企業体

機種/台数	形式	速度	台数
●エレベーター	乗用24人乗り	210m/分	3台
	乗用17人乗り	105m/分	1台
	乗用13人乗り	45m/分	1台
●エスカレーター	S1000形 階高7254mm		2台
	S1000形 階高7000mm		8台
	S1000形 階高6000mm		6台
	S1000形 階高5700mm		2台
	S1000形 階高5575mm		4台
	S1000形 階高5300mm		4台
	S1000形 階高3900mm		4台
	S600形 階高6710mm		2台
	S600形 階高5000mm		4台
	S600形 階高4570mm		2台
S600形 階高3000mm		1台	
●小荷物専用昇降機	テーブルタイプ 50kg		1台

乗用17人乗りエレベーター仕様

全階のりば 三方枠——ステンレス製ヘアライン仕上げ
のりば戸——ステンレス製ヘアライン仕上げ

かご室 側板——ステンレス製パールパイプ仕上げ
かご戸——ステンレス製ヘアライン仕上げ
幕板——ステンレス製ヘアライン仕上げ
照明——間接照明



乗用17人乗りエレベーター・かご室

04

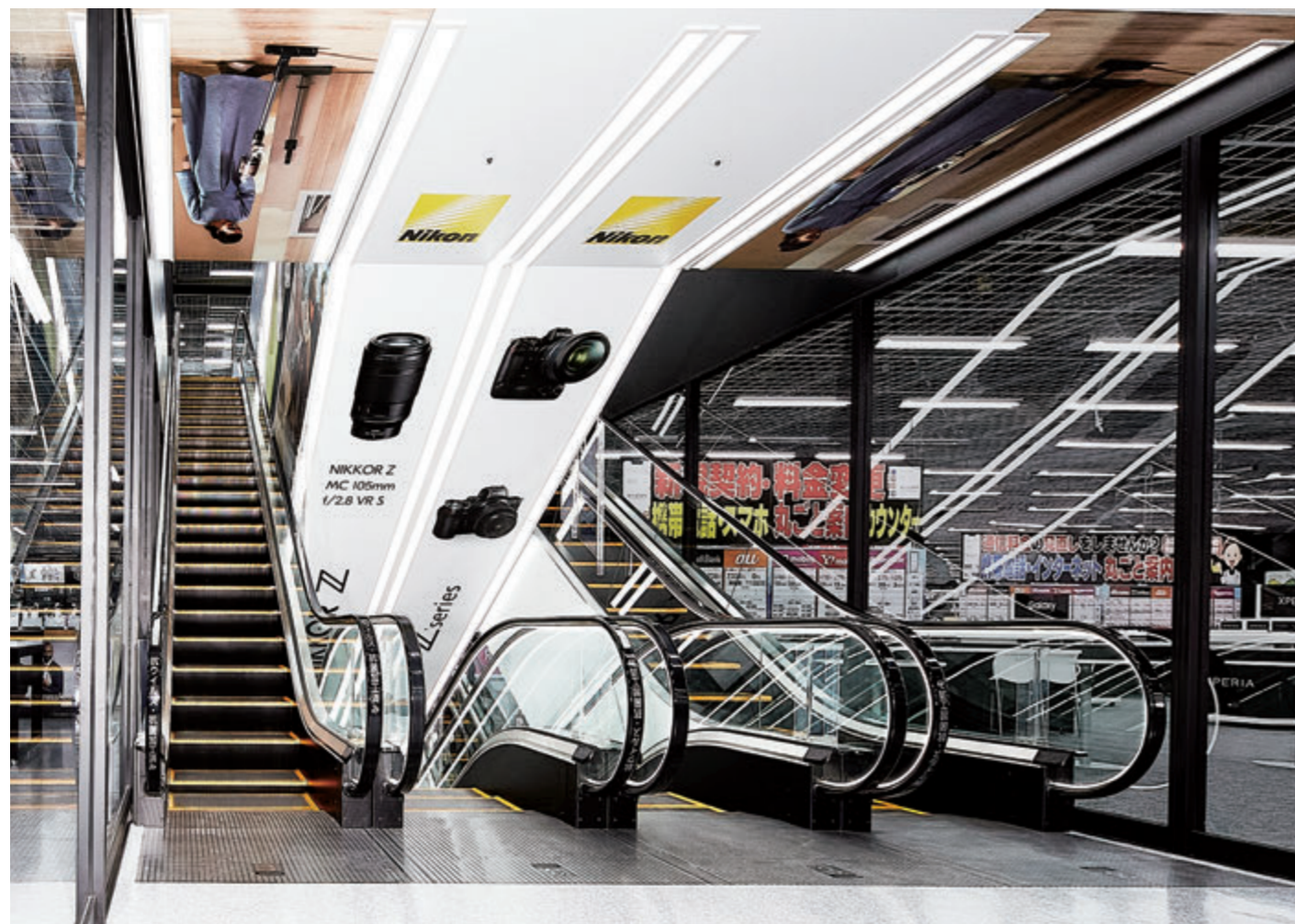
ヨドバシ仙台第1ビル

YODOBASHI SENDAI 1st BUILDING

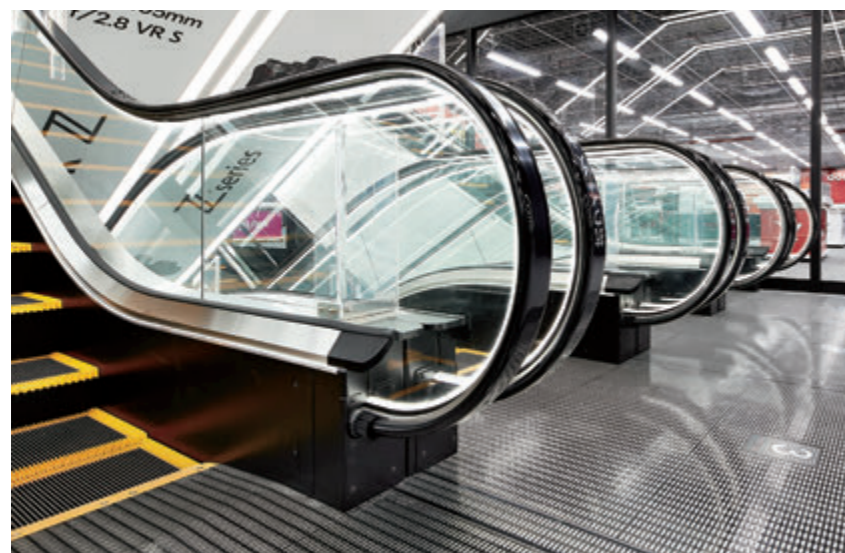
宮城県仙台市 MIYAGI Prefecture

東北最大級の家電量販店が移転増床オープン

JR仙台駅東口に「ヨドバシ仙台第1ビル」が開業しました。仙台駅に直結した、地上12階、地下1階建ての複合商業施設ビルです。2～4階には「ヨドバシカメラ マルチメディア仙台」が移転。既存店舗の1.5倍に増床、家電量販店として東北最大級を誇ります。人気テナント飲食店、オフィスフロアで構成され、新形エスカレーターと共に、地元地域の賑わいや活性化につなげる拠点として期待されます。



新形エスカレーター・3階



新形エスカレーター・3階(新・LED欄干照明)



乗用23人乗りエレベーター・3階ホール(オフィス)



乗用28人乗りエレベーター・4階ホール



乗用28人乗りエレベーター・かご室天井



乗用23人乗りエレベーター・かご室(オフィス)

仕様

物件名	ヨドバシ仙台第1ビル
所在地	宮城県仙台市宮城野区榴岡1-3-1
施工主	躯体・外壁工事:株式会社ヨドバシホールディングス 内装・設備工事:株式会社ヨドバシ建物
設計・監理	鹿島建設株式会社
施工	鹿島建設株式会社

機種/台数	形式	速度	台数
●エレベーター	乗用28人乗り	105m/分	5台
	乗用23人乗り	120m/分	3台
	人荷用30人乗り	105m/分	2台
	人荷用(兼非常用)27人乗り	105m/分	2台
	人荷用(兼非常用)23人乗り	105m/分	1台
	人荷用23人乗り	105m/分	1台
●エスカレーター	S1000形 省スペースタイプ	階高4830mm	2台
	S1000形 省スペースタイプ	階高4550mm	2台
	S1000形 省スペースタイプ	階高4530mm	2台
	S1000形 省スペースタイプ	階高4400mm	16台
	S1000形 省スペースタイプ	階高4300mm	8台
	S1000形 省スペースタイプ	階高3800mm	2台
	S1000形 省スペースタイプ	階高3640mm	2台
	S600形 省スペースタイプ	階高7700mm	2台

乗用28人乗りエレベーター仕様

全階のりば	三方枠	ステンレス製バイブレーション仕上げ
幕板		鋼板製化粧シート貼り仕上げ
のりば戸		鋼板製化粧シート貼り仕上げ

かご室	側板	鋼板製化粧シート貼り仕上げ
	かご戸	鋼板製化粧シート貼り仕上げ
	幕板	ステンレス製バイブレーション仕上げ
	照明	ガラスクロス照明

乗用23人乗りエレベーター仕様(オフィス)

全階のりば	三方枠	鋼板製化粧シート貼り仕上げ
幕板		鋼板製化粧シート貼り仕上げ
のりば戸		鋼板製化粧シート貼り仕上げ

かご室	側板	鋼板製化粧シート貼り仕上げ
	かご戸	鋼板製化粧シート貼り仕上げ
	幕板	鋼板製化粧シート貼り仕上げ
	照明	ガラスクロス照明



建物外観

05

豊洲センタービル

TOYOSU CENTER BUILDING

東京都江東区 TOKYO Metropolitan

豊洲エリアのランドマークがリニューアル

新たなビジネスエリアとして成長し続ける豊洲エリア。1992年に竣工した「豊洲センタービル」は、地上37階、地下2階の高層オフィスビルです。地下鉄有楽町線、ゆりかもめの豊洲駅から直結、「豊洲センタービル・アネックス」とツインタワーを形成しています。この度、エレベーターホールの全面リニューアルが完了し、最新のデザインと性能を持ったエレベーターに順次リニューアルされています。



乗用24人乗りエレベーター・1階ホール(リニューアル後)

リニューアル前



乗用24人乗りエレベーター・1階ホール(リニューアル前)



建物外観



乗用24人乗りエレベーター・かご室天井(リニューアル後)

リニューアル前



乗用24人乗りエレベーター・かご室天井(リニューアル前)



乗用24人乗りエレベーター・3階ホール(リニューアル後)

リニューアル前



乗用24人乗りエレベーター・3階ホール(リニューアル前)

仕様

物件名	豊洲センタービル		
所在地	東京都江東区豊洲3-3-3		
施主	みずほ信託銀行株式会社		
設計・監理	株式会社日建設計		
施工	清水建設株式会社		

機種/台数	形式	速度	台数
●エレベーター	乗用24人乗り	420m/分	8台
	乗用24人乗り	240m/分	8台

乗用24人乗りエレベーター仕様

B1、1階 のりば	三方枠	既製品使用
	幕板	既製品使用
	のりば戸	ステンレス製バイブレーションエッチング仕上げ
他階のりば	三方枠	既製品使用・ステンレスラミネート
	のりば戸	鋼板製化粧シート貼り仕上げ
かご室	側板	鋼板製単色塗装仕上げ
	かご戸	ステンレス製バイブレーション仕上げ
	幕板	ステンレス製バイブレーション仕上げ (モニター設置部:鋼板製単色塗装仕上げ)
	照明	ガラスクロス照明

06

GRANBELL SQUARE

GRANBELL SQUARE

東京都中央区 TOKYO Metropolitan

銀座の感度を上げる「滞在型感動創出拠点」の誕生

通販総合商社の株式会社ベルーナが、銀座7丁目コリドー街の中心にホテルや商業施設からなる複合施設「GRANBELL SQUARE」を開業しました。東京メトロ銀座駅、新橋駅からも近く、ビジネスや観光拠点として最適の立地にあります。9月のグランドオープンに先駆け、スパサウナ施設やホテルが先行オープン。銀座の街にふさわしい、上品で高級感のある快適な空間を提供します。



乗用17人/15人乗りエレベーター・1階ホール



建物外観



エスカレーター・1階



乗用17人乗りエレベーター・かご室



エスカレーター/乗用15人乗りエレベーター・3階

仕様

物件名	GRANBELL SQUARE
所在地	東京都中央区銀座7-2-18
施主	株式会社ベルーナ
設計/監理	株式会社プランテック
施工	大成建設株式会社

機種/台数	形式	速度	台数
●エレベーター	乗用17人乗り	105m/分	2台
	乗用15人乗り	60m/分	1台
	人荷用(兼非常用)17人乗り	105m/分	1台
●エスカレーター	S600形 階高5150mm		2台
	S600形 階高4000mm		2台
	S600形 省スペースタイプ 階高4500mm		2台

乗用17人/15人乗りエレベーター仕様

1階のりば	三方枠	カラーステンレス製ヘアライン仕上げ
	のりば戸	カラーステンレス製ヘアライン仕上げ

6~9階のりば (乗用17人乗り)	三方枠	銅板製化粧シート貼り仕上げ
	のりば戸	銅板製化粧シート貼り仕上げ

他階のりば	三方枠	銅板製化粧シート貼り仕上げ
	幕板	銅板製化粧シート貼り仕上げ
	のりば戸	銅板製化粧シート貼り仕上げ

かご室	側板	銅板製化粧シート貼り仕上げ
	かご戸	カラーステンレス製鏡面仕上げ
	幕板	カラーステンレス製鏡面仕上げ
	照明	間接照明+ダウンライト照明

東芝エレベーター株式会社

ELEVATOR NAVI Vol.83 2023年7月発行
発行/東芝エレベーター株式会社 広報室
〒212-8585 神奈川県川崎市幸区堀川町72番地34
電話 (044)331-7001
ホームページアドレス <https://www.toshiba-elevator.co.jp>

VEGETABLE OIL INK 地球環境に配慮した植物油インキを使用しています