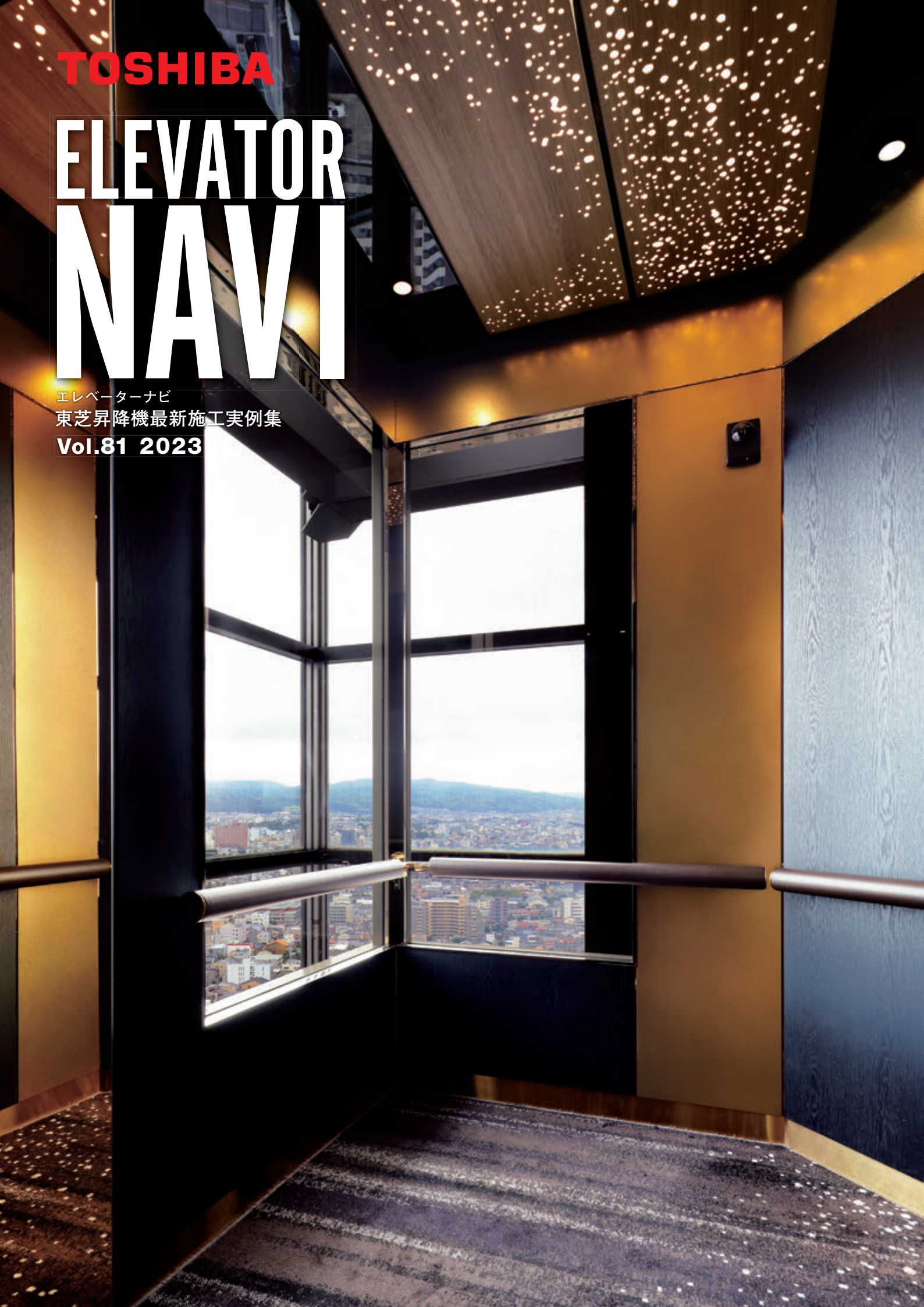


TOSHIBA

ELEVATOR NAVI

エレベーターナビ
東芝昇降機最新施工実例集

Vol.81 2023



01 **ホテル日航金沢 (ポルテ金沢)**
HOTEL NIKKO KANAZAWA (PORTE KANAZAWA)
石川県金沢市 ISHIKAWA Prefecture

地上30階のシンボルタワー

加賀百万石の城下町として知られ、北陸地域の経済・文化中心拠点である石川県金沢市。「ポルテ金沢」はJR金沢駅前に建つ、地上30階建て高さ130mの複合商業施設です。地下連絡路でJR金沢駅と直結した良好なアクセスのビルです。主要テナントである「ホテル日航金沢」の展望用エレベーターや宿泊階からは城下町金沢の美しい街並みを一望することができます。



乗用20人乗りエレベーター・かご室天井(リニューアル後)

リニューアル前



乗用20人乗りエレベーター・かご室天井(リニューアル前)



ホールボタン
(リニューアル後)

リニューアル前



ホールボタン
(リニューアル前)



乗用20人乗り/展望用15人乗りエレベーター・27階ニッコーフロア エレベーターホール
(左側2台:リニューアル前 右側2台:リニューアル後)



乗用(展望用)15人乗りエレベーター・かご室天井(リニューアル後)



乗用(展望用)15人乗り(左)/乗用20人乗りエレベーター(右)
29階ホール(リニューアル後)

仕様

物件名	ホテル日航金沢(ポルテ金沢)		
所在地	石川県金沢市本町2-15-1		
所有者	ヒューリック株式会社		
施工	東芝エレベーター株式会社		
機種/台数	形式	速度	台数
●エレベーター	乗用20人乗り	240m/分	3台
	乗用(展望用)15人乗り	150m/分	1台



ホールランタン・27階
ニッコーフロア
(リニューアル後)

リニューアル前



ホールランタン・27階
ニッコーフロア
(リニューアル前)



建物外観

乗用20人乗りエレベーター仕様

1,2,29,30階 のりば	三方枠	既設品使用
	幕板	既設品使用
	のりば戸	鋼板製塗装仕上げ
17~28階 のりば	三方枠	既設品使用
	幕板	既設品使用
	のりば戸	鋼板製塗装仕上げ (既存同柄)
3~6階 のりば	三方枠	既設品使用
	幕板	既設品使用
	のりば戸	既設品使用
かご室	側板	カラーステンレス製バイブレーション仕上げ+ 鋼板製化粧シート貼り仕上げ
	かご戸	カラーステンレス製バイブレーション仕上げ
	幕板	カラーステンレス製バイブレーション仕上げ
	照明	LEDデザイン照明+ダウンライトLED照明

乗用(展望用)15人乗りエレベーター仕様

1,2,29,30階 のりば	三方枠	既設品使用
	幕板	既設品使用
	のりば戸	鋼板製塗装仕上げ
B2,17~28階 のりば	三方枠	既設品使用
	幕板	既設品使用
	のりば戸	鋼板製塗装仕上げ (既存同柄)
3~6階 のりば	三方枠	既設品使用
	幕板	既設品使用
	のりば戸	既設品使用
かご室	側板	カラーステンレス製バイブレーション仕上げ (展望窓付) 鋼板製化粧シート貼り仕上げ
	かご戸	カラーステンレス製バイブレーション仕上げ
	幕板	カラーステンレス製バイブレーション仕上げ
	照明	LEDデザイン照明+ダウンライトLED照明

02

広島JPビルディング

HIROSHIMA JP BUILDING

広島県広島市 HIROSHIMA Prefecture

変貌を遂げる広島駅南口に誕生

再開発計画や整備が進む広島駅南口の広島東郵便局跡地に「広島JPビルディング」が新たに誕生しました。地上19階建ての複合施設で、オフィスの他に地域の人や広島を訪れる人々が自由に利用できる「パブリックスペース」を備えた「広島JPビル郵便局」や商業施設が入ります。広島駅周辺の開発と一体となって、広島陸の玄関口である広島駅周辺のにぎわい創出をめざします。



乗用20人乗りエレベーター・1階ホール



乗用20人乗りエレベーター・かご室



建物外観



乗用(展望用)15人乗りエレベーター・2階のりば



乗用(展望用)15人乗りエレベーター・1階昇降路



エスカレーター・1階

仕様

物件名	広島JPビルディング
所在地	広島県広島市南区松原町2-62
施工主	日本郵便株式会社
設計・監理	日本郵政株式会社一級建築士事務所 (実施設計・工事監理協力:株式会社久米設計)
施工	鹿島建設株式会社

機種/台数	形式	速度	台数
●エレベーター	乗用20人乗り	240m/分	5台
	乗用20人乗り	150m/分	4台
	乗用(展望用)15人乗り	45m/分	1台
	乗用(兼非常用)26人乗り	105m/分	2台
●エスカレーター	S1000形 省スペースタイプ	階高5500mm	2台
	S600形 省スペースタイプ	階高5500mm	2台

乗用20人乗りエレベーター仕様

1,2階のりば	三方枠	ステンレス製バイブレーション仕上げ
	幕板	ステンレス製バイブレーション仕上げ
	のりば戸	ステンレス製バイブレーション仕上げ

他階のりば	三方枠	ステンレス製ヘアライン仕上げ
	のりば戸	鋼板製化粧シート貼り仕上げ

かご室	側板	鋼板製メタリック塗装仕上げ
	かご戸	ステンレス製バイブレーション仕上げ
	幕板	ステンレス製バイブレーション仕上げ
	照明	ガラスクロスLED照明

乗用(展望用)15人乗りエレベーター仕様

全階のりば	三方枠	ステンレス製バイブレーション仕上げ
	のりば戸	ステンレス製バイブレーション仕上げ(大形防犯窓付)

かご室	側板	ステンレス製バイブレーション仕上げ(展望窓付)
	かご戸	ステンレス製バイブレーション仕上げ(大形防犯窓付)
	幕板	ステンレス製バイブレーション仕上げ
	照明	間接LED照明+ダウンライトLED照明

JR金沢駅西第四NKビル

03

KANAZAWA 4TH NK BUILDING
石川県金沢市 ISHIKAWA Prefecture

エレベーターに非接触ボタンを採用した大型オフィスビル

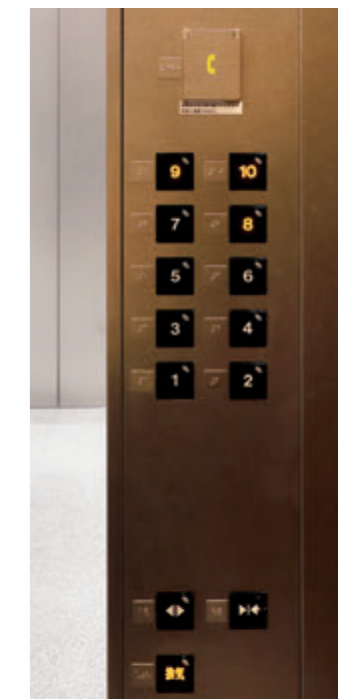
金沢市内では約25年ぶりとなる地上10階建ての大型オフィスビル「JR金沢駅西第四NKビル」が金沢駅西口に誕生しました。JR金沢駅から徒歩4分の好立地にあり、古都・金沢の“友禅流し”をイメージした外観が特徴的です。抗ウイルス抗菌処置を行った貸室出入口や機械換気と自然換気の併用が可能な貸室、エレベーターにも非接触ボタンや強制換気を装備し、衛生面に配慮した感染症対策がなされています。



乗用20人乗りエレベーター・1階ホール



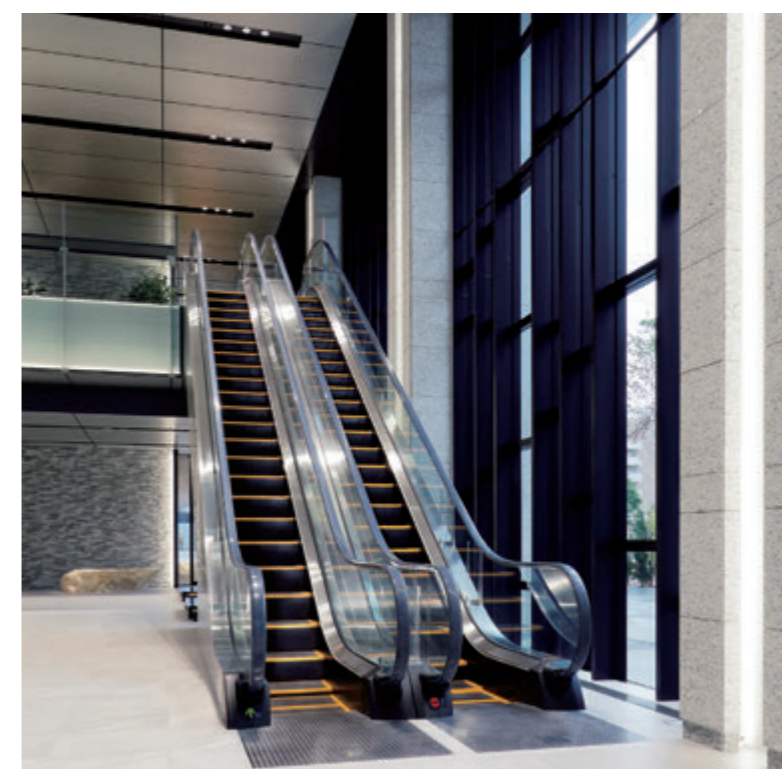
乗用20人乗りエレベーター・かご室天井

乗用20人乗りエレベーター
非接触ボタン(かご操作盤)

乗用20人乗りエレベーター・8階ホール



建物外観



エスカレーター・1階

仕様

物件名 JR金沢駅西第四NKビル
所在地 石川県金沢市広岡3-3-11
施工主 JR西日本不動産開発株式会社
設計・監理 前田建設工業株式会社
施工 前田・大鉄特定建設工事共同企業体

機種/台数	形式	速度	台数
●エレベーター	乗用20人乗り	105m/分	6台
	人荷用(兼非常用)17人乗り	90m/分	2台
●エスカレーター	S600形 階高5150mm		2台

乗用20人乗りエレベーター仕様

1階のりば 三方枠——ステンレス製パイプレーション仕上げ
幕板——ステンレス製パイプレーション仕上げ
のりば戸——ステンレス製パイプレーション仕上げ

他階のりば 三方枠——鋼板製単色塗装仕上げ
のりば戸——鋼板製単色塗装仕上げ

かご室 側板——鋼板製化粧シート貼り仕上げ
かご戸——鋼板製化粧シート貼り仕上げ
幕板——鋼板製化粧シート貼り仕上げ
照明——間接LED照明+ダウンライトLED照明

04

道の駅さんさん南三陸

MICHINOEKI SUN SUN MINAMISANRIKU

宮城県本吉郡南三陸町 MIYAGI Prefecture

東日本大震災の被災体験を伝承する施設

グランドデザインを建築家の隈研吾氏が行った「道の駅さんさん南三陸」が宮城県南三陸町にオープンしました。2017年より現在の場所で営業が始まった「南三陸さんさん商店街」に加え、新たに建てられた「南三陸311メモリアル」や観光交流施設、JR気仙沼線BRT（バス高速輸送システム）「志津川駅」が一体となっており東日本大震災に関する情報や地域住民の被災体験を後世に伝え継ぎます。



乗用11人乗りエレベーター・かご室



建物外観



乗用11人乗りエレベーター・1階のりば



乗用11人乗りエレベーター・2階のりば(展望デッキ)

仕様

物件名	道の駅さんさん南三陸
所在地	宮城県本吉郡南三陸町志津川字五日町200-1
施主	南三陸町
設計・監理	株式会社隈研吾建築都市設計事務所
施工	山庄建設株式会社

機種/台数	形式	速度	台数
●エレベーター	乗用11人乗り	45m / 分	1台

乗用11人乗りエレベーター仕様

1階のりば	三方枠	鋼板製単色塗装仕上げ
のりば戸		鋼板製単色塗装仕上げ
2階のりば	三方枠	ステンレス製単色塗装仕上げ
のりば戸		ステンレス製単色塗装仕上げ
かご室	側板	ステンレス製ヘアライン仕上げ
	かご戸	ステンレス製ヘアライン仕上げ
	幕板	ステンレス製ヘアライン仕上げ
	照明	アルミフレーム導光板LED照明

東芝エレベータ株式会社

ELEVATOR NAVI Vol.81 2023年1月発行
 発行/東芝エレベータ株式会社 広報室
 〒212-8585 神奈川県川崎市幸区堀川町72番地34
 電話 (044)331-7001
 ホームページアドレス <https://www.toshiba-elevator.co.jp>

VEGETABLE OIL INK 地球環境に配慮した植物油インキを使用しています