

TOSHIBA

ELEVATOR NAVI

エレベーターナビ
東芝昇降機最新施工实例集

Vol.80 2022



アクリエひめじ(姫路市文化コンベンションセンター)

01

ARCREA HIMEJI

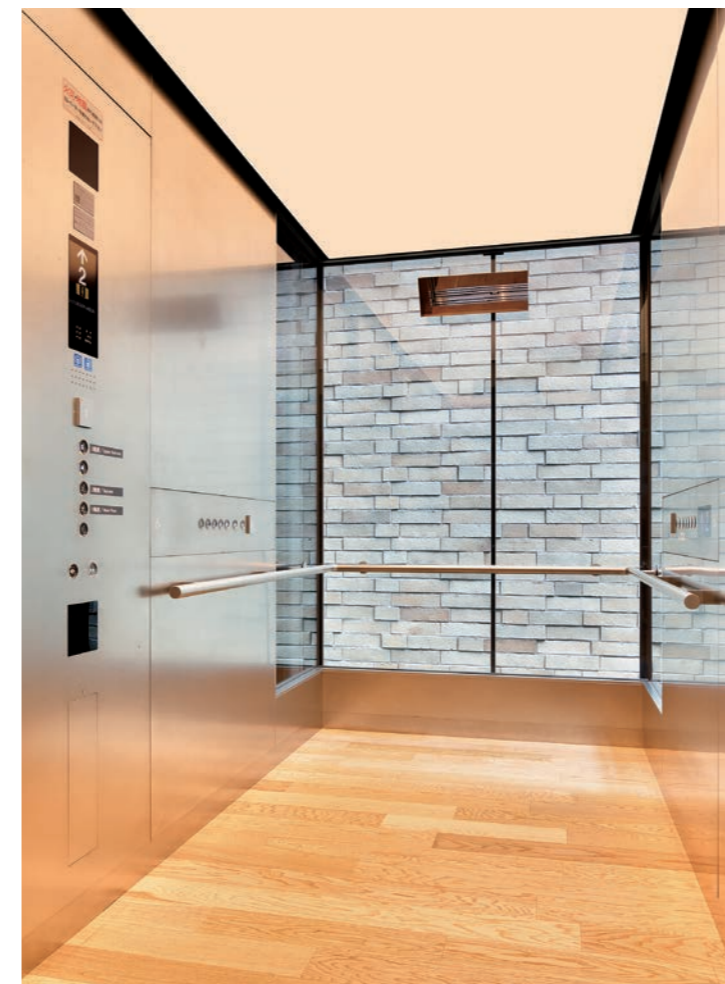
兵庫県姫路市 HYOGO Prefecture

未来へ続く、新しい創造の架け橋となる場所

「アクリエひめじ」は、JR姫路駅から徒歩10分の立地に誕生しました。「アクリエ」とは、架け橋(アーキ)と創造(クリエイション)から「未来へ続く、新しい創造の架け橋となる場所」と名付けられました。2,010席の大ホールや最大700人を収容できる会議室、面積4,000㎡を誇る展示場など、様々な催事にご利用いただけます。2019年に市政130周年を迎えた姫路市の新たな文化・交流の拠点となっています。



乗用24人乗りエレベーター・2階ホール



乗用24人乗りエレベーター・かご室



乗用29人乗りエレベーター・2階のりば



建物外観



乗用29人乗りエレベーター・かご室

仕様

物件名	アクリエひめじ(姫路市文化コンベンションセンター)		
所在地	兵庫県姫路市神屋町143-2		
施工主	姫路市		
設計・監理	株式会社日建設計		
施工	株式会社竹中工務店		

機種/台数	形式	速度	台数
●エレベーター	乗用(展望用)29人乗り	90m/分	1台
	乗用(展望用)24人乗り	90m/分	2台
	人荷用21人乗り	90m/分	1台

乗用(展望用)29/24人乗りエレベーター仕様
 のりば 三方枠——ステンレス製バイブレーション仕上げ
 のりば戸——ステンレス製バイブレーション仕上げ

かご室	側板	かご戸	幕板	照明
	ステンレス製バイブレーション仕上げ(展望窓付)	ステンレス製バイブレーション仕上げ	ステンレス製バイブレーション仕上げ	ガラスクロスLED照明

02

Kurita Innovation Hub

クリティノベーションハブ

東京都昭島市 TOKYO Metropolitan

水と環境を考える最先端の研究施設

「Kurita Innovation Hub」は栗田工業が東京都昭島市に開設した新たな研究開発施設です。5階建てと3階建ての2棟で構成され、水と環境に関する最先端の実験・研究設備、研修施設や展示エリアがあります。また、省エネ・CO₂排出削減に寄与するシステムの導入など、環境に配慮した設計となっています。様々なステークホルダーとの交流・協働を通じて、イノベーション創出を加速していきます。



乗用17人乗りエレベーター・かご室天井



乗用17人乗りエレベーター・2階のりば



乗用15人乗りエレベーター・2階のりば



建物外観



乗用(展望用)15人エレベーター・2階のりば



乗用15人乗りエレベーター・かご室



乗用(展望用)15人乗りエレベーター

仕様

物件名	Kurita Innovation Hub
所在地	東京都昭島市拝島町3993-15
施主	栗田工業株式会社
設計・監理	株式会社日建設
施工	大成建設株式会社

機種/台数	形式	速度	台数
●エレベーター	乗用17人乗り	60m/分	2台
	乗用15人乗り	60m/分	1台
	乗用(展望用)15人乗り	60m/分	2台
	人荷用30人乗り	60m/分	1台
	人荷用26人乗り	60m/分	1台
●小荷物専用昇降機	フロアタイプ 積載200kg	60m/分	1台

乗用17人乗りエレベーター仕様

全階のりば	三方枠	ステンレス製ヘアライン仕上げ
のりば戸		ステンレス製ヘアライン仕上げ

かご室	側板	ステンレス製ヘアライン仕上げ
	かご戸	ステンレス製ヘアライン仕上げ
	幕板	ステンレス製ヘアライン仕上げ
	照明	ガラスクロスLED照明

乗用15人乗りエレベーター仕様

全階のりば	三方枠	ステンレス製バイブレーション仕上げ
	幕板	ステンレス製バイブレーション仕上げ
	のりば戸	ステンレス製バイブレーション仕上げ

かご室	側板	ステンレス製バイブレーションカラー発色仕上げ
	かご戸	ステンレス製バイブレーションカラー発色仕上げ
	幕板	ステンレス製バイブレーションカラー発色仕上げ
	照明	ガラスクロスLED照明

乗用(展望用)15人乗りエレベーター仕様

全階のりば	三方枠	ステンレス製ヘアライン仕上げ
	幕板	ステンレス製ヘアライン仕上げ
	のりば戸	ステンレス製ヘアライン仕上げ(大形防犯窓付)

かご室	側板	ステンレス製ヘアライン仕上げ(展望窓付)
	かご戸	ステンレス製ヘアライン仕上げ(大形防犯窓付)
	幕板	ステンレス製ヘアライン仕上げ
	照明	ガラスクロスLED照明

ニデックパークC棟

03

NIDEC PARK C BUILDING

京都府向日市 KYOTO Prefecture

日本電産本社に隣接する新拠点

総合モーターメーカーの日本電産が京都府向日市に建設を進めている新拠点「ニデックパーク」。本社からほど近い約3.2万㎡の敷地内に地上10階、地下1階のC棟が完成しました。グループ会社の本社機能や技術開発センターを集約し、グループ企業間の連携を高め、さらなる成長拡大をめざします。2023年4月に「日本電産株式会社」は「ニデック株式会社」へ社名変更を予定しています。



乗用15人乗りエレベーター・1階のりば(来客用)



乗用15人乗りエレベーター・かご室天井(来客用)



乗用11人乗りエレベーター・1階のりば(来客用)



人荷用30人乗り/乗用15人乗りエレベーター・1階のりば(従業員用)



乗用17人乗りエレベーター・8階のりば(従業員用)



建物外観

仕様

物件名	ニデックパークC棟		
所在地	京都府向日市森本町東ノ口1-1		
施主	日本電産株式会社		
設計・監理	株式会社熊谷組 関西一級建築士事務所		
施工	株式会社熊谷組 関西支店		

機種/台数	形式	速度	台数
●エレベーター	乗用17人乗り	105m/分	6台
	乗用15人乗り	105m/分	5台
	乗用11人乗り	45m/分	1台
	人荷用30人乗り	105m/分	1台
	人荷用(兼非常用)26人乗り	105m/分	1台
	人荷用(兼非常用)17人乗り	105m/分	1台

乗用17/15人乗りエレベーター仕様(従業員用)

全階のりば	三方枠	ステンレス製ヘアライン仕上げ
	のりば戸	ステンレス製ヘアライン仕上げ

かご室	側板	化粧鋼板
	かご戸	化粧鋼板
	幕板	化粧鋼板
	照明	乳白色樹脂板付LED照明

乗用15/11人乗りエレベーター仕様(来客用)

1階のりば	三方枠	ステンレス製パイブレーション仕上げ
	幕板	ステンレス製パイブレーション仕上げ
	のりば戸	ステンレス製パイブレーション仕上げ

他階のりば	三方枠	ステンレス製パイブレーション仕上げ
	のりば戸	ステンレス製パイブレーション仕上げ

かご室	側板	鋼板製化粧シート貼り仕上げ
	かご戸	鋼板製化粧シート貼り仕上げ
	幕板	鋼板製化粧シート貼り仕上げ
	照明	LED間接照明+乳白色樹脂板付LED照明

人荷用乗用30人乗りエレベーター仕様

全階のりば	三方枠	ステンレス製ヘアライン仕上げ
	のりば戸	ステンレス製ヘアライン仕上げ

かご室	側板	ステンレス製ヘアライン仕上げ
	かご戸	ステンレス製ヘアライン仕上げ
	幕板	ステンレス製ヘアライン仕上げ
	照明	アルミフレーム導光板LED照明

04

京都市役所本庁舎

KYOTO CITY HALL

京都府京都市 KYOTO Prefecture

伝統的な建物を改修

京都市役所本庁舎は1927年(昭和2年)に建てられた、地上4階、地下2階の歴史ある建物です。2017年から耐震化やバリアフリー化など、建設当初の姿を基に補修を施し、新たに屋上庭園も整備されました。内装の随所には、京都の伝統産業の技術が用いられています。エレベーターの扉にも、耐候性に優れた新しい漆の技術が使われ、加飾には使用済小型家電から回収したリサイクル金が使われています。



乗用15人乗りエレベーター・1階のりば



乗用15人乗りエレベーター・2階のりば



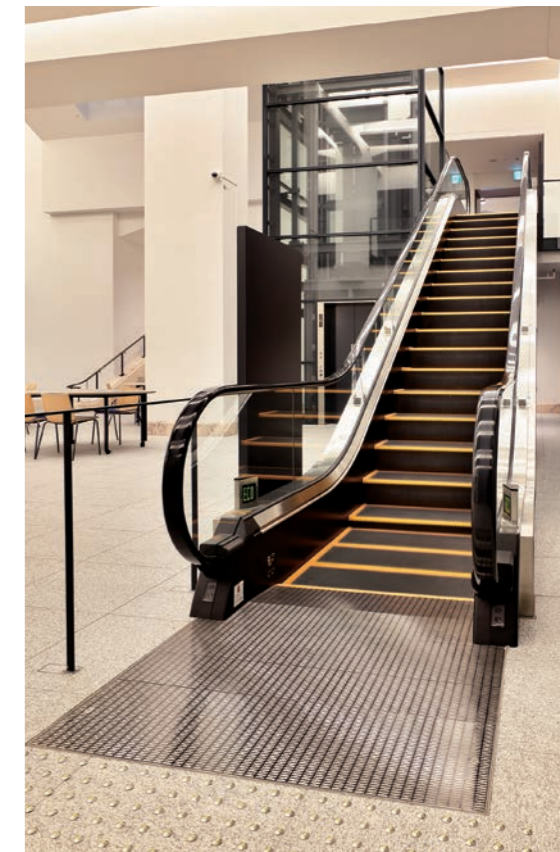
建物外観



乗用15人乗りエレベーター・のりばドア(お客様にて塗装・漆塗り仕上げ)



乗用(展望用)13人乗りエレベーター・かご室



エスカレーター(地下1階)

仕様

物件名	京都市役所本庁舎
所在地	京都市中京区寺町通御池上る上本能寺前町488
施工主	京都市
設計・監理	株式会社日建設計
施工	大成・古瀬・吉村特定建設工事共同企業体 きんでん・豊原電気土木特定建設工事共同企業体

機種/台数	形式	速度	台数
●エレベーター	乗用15人乗り	90m/分	2台
	乗用13人乗り	30m/分	1台
	乗用(展望用)13人乗り	60m/分	1台
●エスカレーター	S1000形 階高7036mm		1台
	S1000形 省スペースタイプ 階高3465mm		1台

乗用15人乗りエレベーター仕様

1階のりば 三方枠——ステンレス製パイプレーション仕上げ
のりば戸——鋼板製漆塗り仕上げ(お客様にて塗装)

他階のりば 三方枠——ステンレス製パイプレーション仕上げ
のりば戸——ステンレス製パイプレーション仕上げ

かご室 側板——ステンレス製ヘアライン仕上げ
かご戸——ステンレス製ヘアライン仕上げ
幕板——ステンレス製ヘアライン仕上げ
照明——ガラスクロスLED照明

乗用(展望用)13人乗りエレベーター仕様

全階のりば 三方枠——ステンレス製パイプレーション仕上げ
のりば戸——鋼板製単色塗装仕上げ

かご室 側板——ステンレス製ヘアライン仕上げ(展望窓付)
かご戸——ステンレス製ヘアライン仕上げ
幕板——ステンレス製ヘアライン仕上げ
照明——LED間接照明+乳白色樹脂板付LED照明

05

政海(旧政海旅館 新館)

SEIKAI NEW BUILDING

徳島県三好市 TOKUSHIMA Prefecture

旧政海旅館に新館がオープン

徳島県三好市池田町にある旧政海旅館は1887年に創業、昭和天皇や司馬遼太郎が泊まれたことで知られています。現在、サテライトオフィスとして使用している旧政海旅館本館の隣に「政海」の名称で新館が完成しました。館内は、喫茶スペースをはじめ、サテライトオフィスや多目的スペース、特別室などが備えられ、照明や内装、エレベーターの扉には、三好市の花「さぎそう」をイメージしたデザインが取り入れられています。



乗用9人乗りエレベーター・1階のりば



建物外観



乗用9人乗りエレベーター・CG塗装



乗用9人乗りエレベーター・かご室

仕様

物件名	政海(旧政海旅館 新館)		
所在地	徳島県三好市池田町マチ2475		
施主	株式会社明和クリーン		
設計・監理	株式会社平島弘之プラスチーム二十八		
施工	株式会社明和クリーン		

機種/台数	形式	速度	台数
●エレベーター	乗用9人乗り	60m/分	1台

乗用11人乗りエレベーター仕様

1・4階のりば	三方枠	ステンレス製ヘアライン仕上げのりば戸	鋼板製CG塗装仕上げ
---------	-----	--------------------	------------

他階のりば	三方枠	ステンレス製ヘアライン仕上げのりば戸	鋼板製単色塗装仕上げ
-------	-----	--------------------	------------

かご室	側板	化粧鋼板
	かご戸	化粧鋼板
	幕板	化粧鋼板
	照明	アルミフレーム導光板LED照明

JG91446

06

大熊インキュベーションセンター

OKUMA INCUBATION CENTER

福島県双葉郡大熊町 FUKUSHIMA Prefecture

町の復興をめざす起業支援拠点

福島県大熊町に起業支援拠点「大熊インキュベーションセンター」がオープン。東京電力福島第一原発事故で廃校になった旧大野小学校の校舎と図書館をリノベーションし、新たにエレベーターを設置しました。起業準備中の若者向けシェアオフィスや県内事業者向けレンタルオフィス、町民が自由に利用できる交流スペースがあります。復興をめざす町の基幹産業を創出する拠点として期待が高まります。



乗用(展望用)15人乗りエレベーター・2階



乗用(展望用)15人乗りエレベーター・かご外装



乗用(展望用)15人乗りエレベーター・かご室天井



乗用(展望用)15人乗りエレベーター・2階のりば



建物外観

仕様

物件名	大熊インキュベーションセンター		
所在地	福島県双葉郡大熊町下野上清水230		
施主	大熊町		
設計・監理	株式会社楠山設計		
施工	常磐開発株式会社		

機種/台数	形式	速度	台数
●エレベーター	乗用(展望用)15人乗り	45m/分	1台

乗用(展望用)15人乗りエレベーター仕様

全階のりば	三方枠	ステンレス製ヘアライン仕上げのりば戸	ステンレス製ヘアライン仕上げ
-------	-----	--------------------	----------------

かご室	側板	化粧鋼板(展望窓付)
	かご戸	化粧鋼板
	幕板	化粧鋼板
	照明	LEDダウンライト照明

GG81685

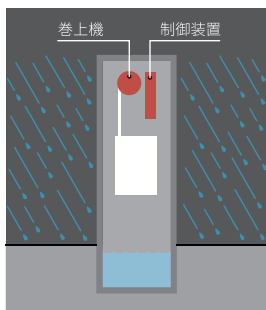
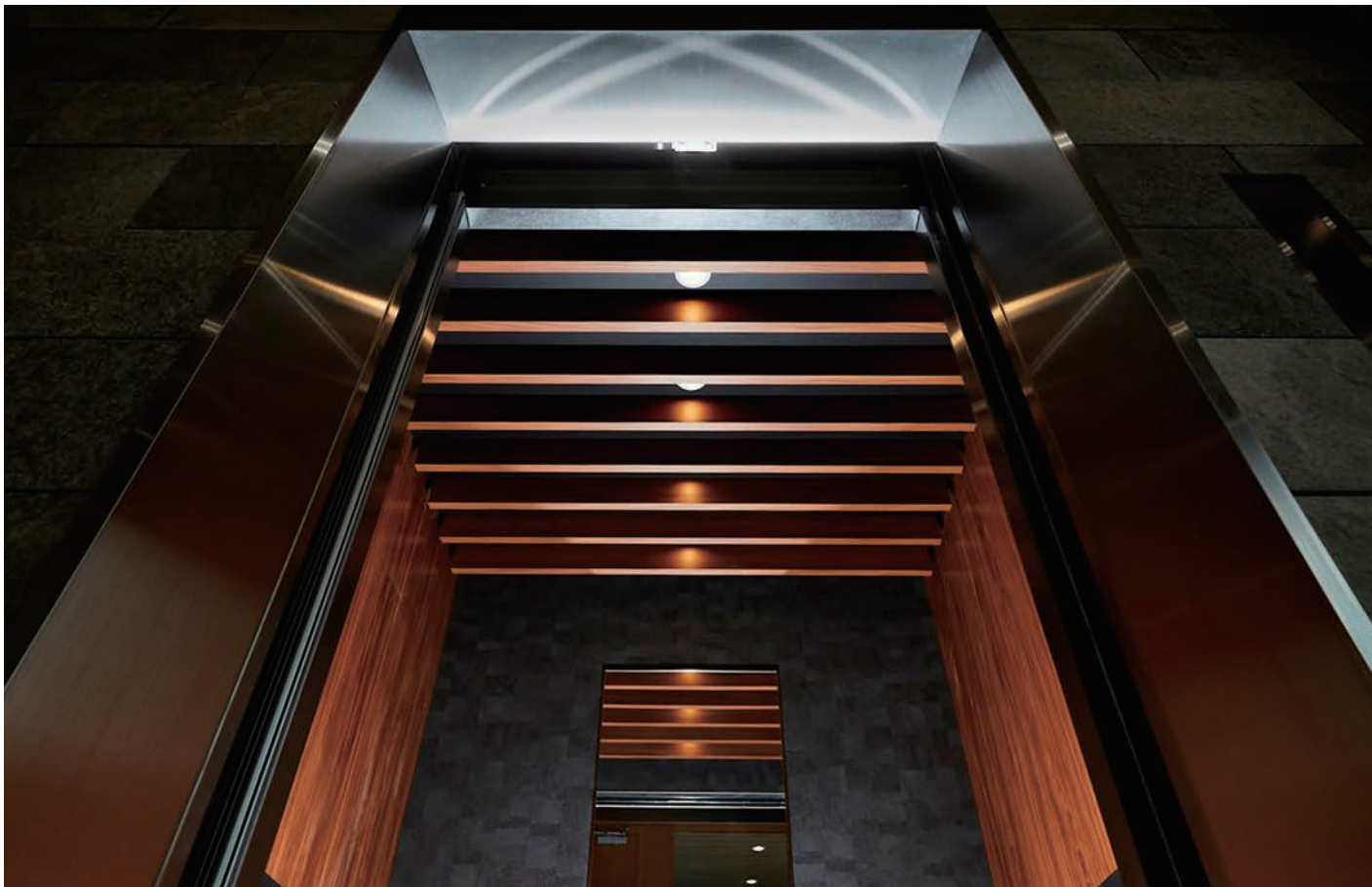
スペースセル SPACELが2022グッドデザインを受賞しました

東芝グループの「東芝マシナールームレスエレベーターSPACEL」が、公益財団法人日本デザイン振興会が主催する総合的なデザインの推奨制度「2022年度グッドデザイン賞」においてグッドデザイン賞を受賞しました。

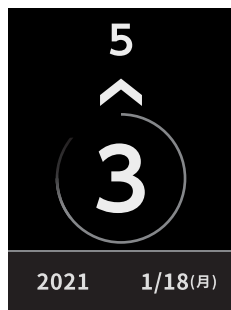
2022年度グッドデザイン賞は、株式会社東芝と東芝エレベータ株式会社 の共同応募による受賞です。

東芝マシナールームレスエレベーター**SPACEL** (グッドデザイン賞審査委員による評価コメント)

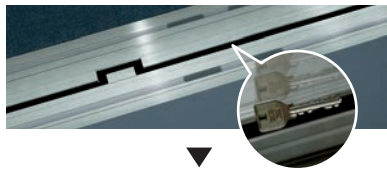
災害に強い安全で人に優しいエレベーターとして20年以上にわたる同一ブランドの改善進化を続ける開発姿勢と具体化力が高く評価された。社会課題を見据えた基本構造をベースに、空間と機能を構成するさまざまな要素に数多くのノウハウとデザイン配慮が施され高次元の完成度に達している。大型インジケータによるインフォメーションは直感的で明快な視認性があり、閉鎖空間での状況把握を容易にしながら心地好い安心感を提供している。オリジナルの敷居の隙間をふさぐ機能など細部への工夫が実装され、利用者のさまざまな状況に多様なソリューションが提供されている。



豪雨など災害に強いエレベーター信頼の「巻上機上部設置方式」



円の表示で次停止階までの移動時間を直感的に伝える「プログレスリング」



建物とエレベーターの「すきま」をブロック。小物を落とす不安を軽減する「しきい間すきまレス」
「プログレスリング」



ボタンに触れずにエレベーターを操作できる、安心の「非接触ボタン」

東芝エレベータ株式会社

ELEVATOR NAVI Vol.80 2022年10月発行
発行／東芝エレベータ株式会社 広報室
〒212-8585 神奈川県川崎市幸区堀川町72番地34
電話 (044) 331-7001
ホームページアドレス <https://www.toshiba-elevator.co.jp>

 地球環境に配慮した植物油インキを使用しています

グッドデザイン賞とは

1957年創設のグッドデザイン商品選定制度を継承する、日本を代表するデザインの評価とプロモーションの活動です。国内外の多くの企業や団体が参加する世界的なデザイン賞として、暮らしの質の向上を図るとともに、社会の課題やテーマの解決にデザインを活かすことを目的に、毎年実施されています。受賞のシンボルである「Gマーク」は優れたデザインの象徴として広く親しまれています。