

TOSHIBA

ELEVATOR NAVI

エレベーターナビ

東芝昇降機最新施工实例集

Vol.75 2021



01

SMBC豊洲ビル

SMBC TOYOSU BUILDING

東京都江東区 TOKYO Metropolitan

豊洲駅直結の大型オフィビルが開業

三井住友フィナンシャルグループが、豊洲駅直結の「SMBC豊洲ビル」を開業しました。豊洲公園と東京湾に面したロケーションにある、地上24階、地下1階の大型オフィスビルです。三井住友カード株式会社など、グループの本社機能が集約、シームレスな環境で場や知識を共有することで生まれるシナジー効果を最大限活かし、お客様により一層充実したサービスを提供していきます。



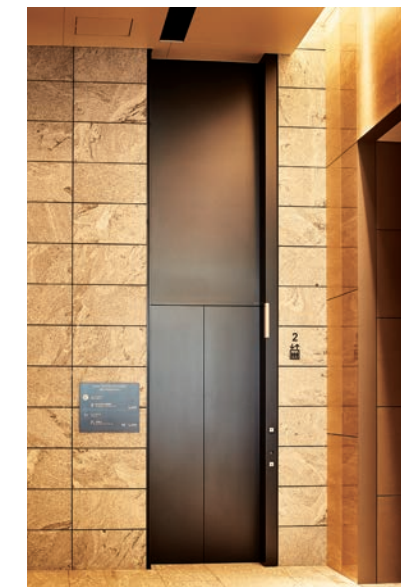
乗用24人乗りエレベーター・2階エレベーターホール



乗用24人乗りエレベーター・9階エレベーターホール



乗用24人乗りエレベーター・かご室天井



乗用13人乗りエレベーター・1階のりば



エスカレーター・1階



建物外観

仕様

物件名	SMBC豊洲ビル
所在地	東京都江東区豊洲2-2-31
施工主	三井不動産株式会社
設計・監理	大成建設株式会社 株式会社日建設計
施工	大成建設株式会社

機種/台数	形式	速度	台数
●エレベーター	乗用24人乗り	210m/分	8台
	乗用13人乗り	60m/分	2台
●エスカレーター	S1000形 階高7930mm		2台
	S1000形 階高6950mm		3台

乗用24人乗りエレベーター仕様

2階のりば	三方枠	鋼板製メタリック塗装仕上げ
	幕板	鋼板製メタリック塗装仕上げ
	のりば戸	鋼板製メタリック塗装仕上げ

他階のりば	三方枠	鋼板製単色塗装仕上げ
	幕板	鋼板製単色塗装仕上げ
	のりば戸	鋼板製単色塗装仕上げ

かご室	側板	鋼板製化粧シート貼り仕上げ
	かご戸	ステンレス製バイブレーション仕上げ
	幕板	ステンレス製バイブレーション仕上げ
	照明	ガラスクロス照明

乗用13人乗りエレベーター仕様

全階のりば	三方枠	鋼板製単色塗装仕上げ
	幕板	鋼板製単色塗装仕上げ
	のりば戸	鋼板製単色塗装仕上げ

かご室	側板	鋼板製化粧シート貼り仕上げ
	かご戸	鋼板製単色塗装仕上げ
	幕板	ステンレス製バイブレーション仕上げ
	照明	ガラスクロス照明

02

名古屋三井ビルディング北館

NAGOYA MITSUI NORTH BUILDING

愛知県名古屋市 AICHI Prefecture

名古屋駅前に誕生した複合施設

名古屋駅前に地上20階・地下2階の複合施設「名古屋三井ビルディング北館」が誕生しました。名古屋駅と地下街で直結、商業エリアにはハイエンドなブランドショップが入ります。オフィスエリアは最先端の設備に加え、ロビーに愛知県産杉材を積極的に活用するなど、地球環境だけでなく、地産地消にも配慮した建物です。新たな賑わいの拠点として、より活気のある街づくりに貢献します。



乗用17人乗りエレベーター・1階エレベーターホール



乗用17人乗りエレベーター・12階エレベーターホール



建物外観



乗用17人乗りエレベーター・かご室天井



エスカレーター・1階

仕様

物件名	名古屋三井ビルディング北館
所在地	愛知県名古屋市中村区名駅4-8-18
施工主	三井不動産株式会社
設計・監理	株式会社日建設計
施工	株式会社竹中工務店

機種/台数	形式	速度	台数
●エレベーター	乗用17人乗り	210m/分	8台
	乗用15人乗り	60m/分	1台
	乗用13人乗り	60m/分	1台
	人荷用(兼非常用)		
●エスカレーター	24人乗り	150m/分	1台
	S1000形	階高4800mm	2台
	S6000形	階高7500mm	2台
	S6000形	階高4800mm	2台

乗用17人乗りエレベーター仕様

1階のりば	三方枠	カラーステンレス製
		バイブレーション仕上げ
	幕板	鋼板製メタリック塗装仕上げ
のりば戸		鋼板製メタリック塗装仕上げ
	他階のりば	三方枠
		カラーステンレス製バイブレーション仕上げ
のりば戸		鋼板製化粧シート貼り仕上げ
かご室	側板	鋼板製単色塗装仕上げ
	かご戸	鋼板製単色塗装仕上げ
	幕板	ステンレス製バイブレーション仕上げ
	照明	ガラスクロス照明

03 ゆうちょ銀行 大阪ビル(仮称)
JAPAN POST BANK OSAKA BUILDING
兵庫県伊丹市 HYOGO Prefecture

2つのオフィスが統合

「ゆうちょ銀行 大阪ビル(仮称)」は兵庫県伊丹市に新しく建設された、地上8階建て、延床面積 28,317.11㎡のオフィスビルです。大阪市内に点在していた2つのオフィスが統合、移転し、このたび新オフィスで業務がスタートしました。



乗用20人乗りエレベーター・1階エレベーターホール



乗用20人乗りエレベーター・1階エレベーターホール



乗用20人乗りエレベーター・3階エレベーターホール



乗用20人乗りエレベーター・かご室



乗用20人乗りエレベーター・かご室天井



建物外観

仕様

物件名	ゆうちょ銀行 大阪ビル(仮称)		
所在地	兵庫県伊丹市		
施主	株式会社ゆうちょ銀行		
設計・監理	日本郵政株式会社 / 株式会社久米設計		
施工	株式会社銭高組		

機種/台数	形式	速度	台数
●エレベーター	乗用20人乗り	90 m/分	5台
	人荷用26人乗り	90 m/分	2台
	人荷用23人乗り	90 m/分	1台

乗用20人乗りエレベーター仕様

1階のりば	三方枠	ステンレス製パイプレーション仕上げ
	幕板	ステンレス製パイプレーション仕上げ
	のりば戸	ステンレス製パイプレーション仕上げ

他階のりば	三方枠	ステンレス製ヘアライン仕上げ
	幕板	鋼板製メタリック塗装仕上げ
	のりば戸	鋼板製メタリック塗装仕上げ

かご室	側板	鋼板製単色塗装仕上げ
	かご戸	ステンレス製ヘアライン仕上げ
	幕板	ステンレス製ヘアライン仕上げ
	照明	ガラスクロス照明

04

ジオルノ・プラウドタワー堺東

GIORNO / PROUD TOWER SAKAIHIGASHI

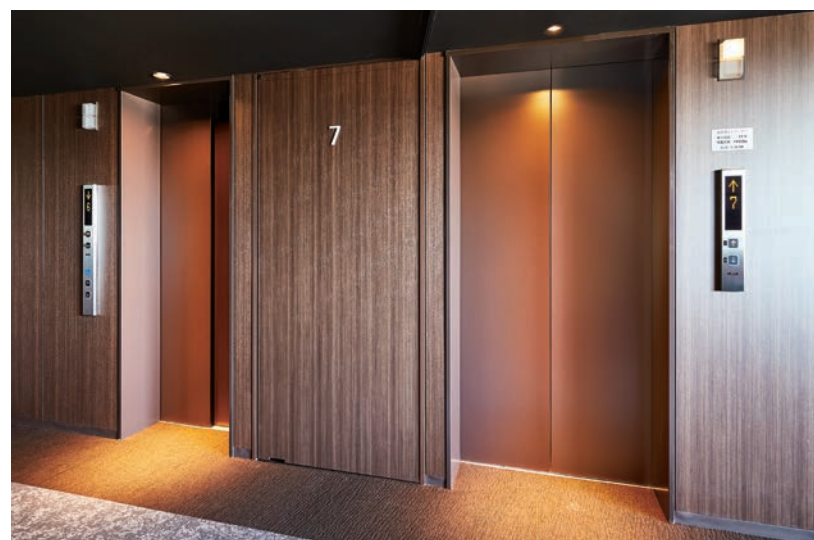
大阪府堺市 OSAKA Prefecture

世界遺産が一望できるタワーマンション

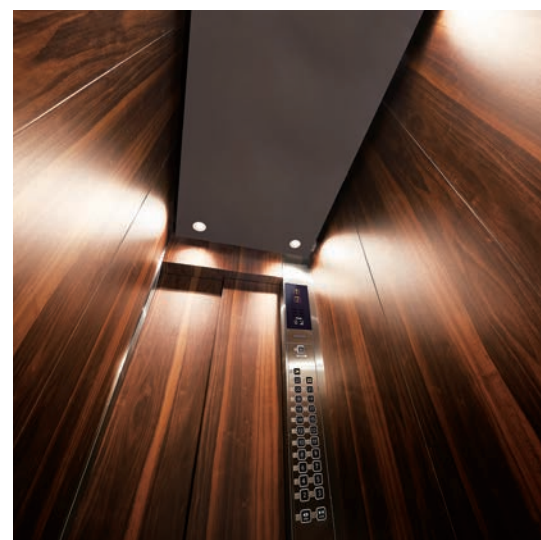
大阪府堺市の主要駅である堺東駅。その駅前に誕生した「ジオルノ・プラウドタワー堺東」は地上25階、地下2階建て、総戸数333戸のタワーマンションです。駅からペDESTリアンデッキで直結し、スカイデッキからは堺市のシンボル「仁徳天皇陵古墳」が一望できます。地下1階から3階には商業施設「ジオルノ」がグランドオープン。駅前の利便性を高め、地域に新たな賑わいを創出します。



乗用13/9人乗りエレベーター・2階エレベーターホール



乗用13/17人乗りエレベーター・7階エレベーターホール



乗用13人乗りエレベーター・かご室天井



エスカレーター・1階



建物外観

仕様

物件名	ジオルノ・プラウドタワー堺東
所在地	大阪府堺市堺区三国ヶ丘御幸通154
施主	堺東駅南地区再開発株式会社
設計・監理	株式会社竹中工務店 株式会社アール・アイ・エー
施工	株式会社竹中工務店

機種/台数	形式	速度	台数
●エレベーター	乗用24人乗り	60m/分	1台
	乗用20人乗り	60m/分	1台
	乗用(兼非常用)17人乗り	120m/分	1台
	乗用13人乗り	120m/分	2台
	乗用13人乗り	60m/分	1台
	乗用11人乗り	60m/分	2台
	乗用9人乗り	120m/分	1台
●エスカレーター	S1000形 階高5800mm	60m/分	1台
	S1000形 階高4600mm		2台
	S1000形 階高5000mm(省スペースタイプ)		2台

乗用17人・13人・9人乗りエレベーター仕様

1階のりば 三方枠——ステンレス製ヘアライン仕上げ
のりば戸——ステンレス製ヘアライン仕上げ

2階のりば 三方枠——カラーステンレス製パイレーション仕上げ
幕板——鋼板製化粧シート貼り仕上げ
のりば戸——鋼板製化粧シート貼り仕上げ

他階のりば 三方枠——鋼板製単色塗装仕上げ
のりば戸——鋼板製単色塗装仕上げ

かご室 側板——鋼板製化粧シート貼り仕上げ
かご戸——鋼板製化粧シート貼り仕上げ
幕板——鋼板製化粧シート貼り仕上げ
照明——ダウンライト照明

乗用20人乗り・住宅用13人乗りエレベーター仕様

全階のりば 三方枠——ステンレス製ヘアライン仕上げ
幕板——ステンレス製ヘアライン仕上げ
のりば戸——ステンレス製ヘアライン仕上げ

かご室 側板——ステンレス製ヘアライン仕上げ
かご戸——ステンレス製ヘアライン仕上げ
幕板——ステンレス製ヘアライン仕上げ
照明——アルミフレーム導光板LED照明



乗用20人/住宅用13人乗りエレベーター・1階エレベーターホール

桜スタジアム

05

SAKURA STADIUM

大阪府大阪市 OSAKA Prefecture



CEREZO OSAKA SPORTS CLUB

セレッソ大阪スポーツクラブ

「セレッソ大阪」のホームスタジアム

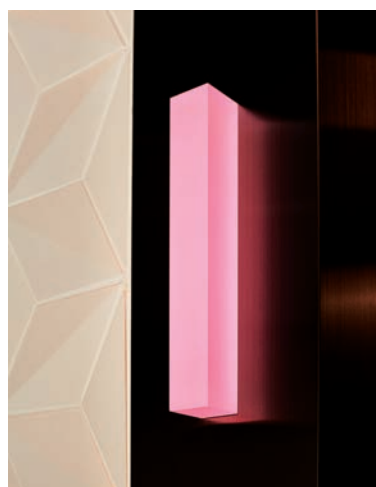
大阪市東住吉区の長居公園内に誕生した「ヨドコウ桜スタジアム」。プロサッカーチーム「セレッソ大阪」の本拠地で、観客席は約25,000席。観客席とピッチの距離をより近くすることで、プレーヤーとサポーターが一体となるような臨場感を追求しました。「地域のための都市型スタジアム」を目指し、防災拠点としても活用できるスタジアムへと生まれ変わりました。



乗用24人乗りエレベーター・1階エレベーターホール



人荷用24人乗りエレベーター・4階のりば



乗用24人乗りエレベーター・ホールランタン



乗用11人乗りエレベーター・かご室天井



乗用24人乗りエレベーター・かご室



乗用11人乗りエレベーター・1階ホール



スタジアム外観

仕様

物件名	ヨドコウ桜スタジアム		
所在地	大阪府大阪市東住吉区長居公園1-1		
施主	大阪市・桜スタジアム建設募金団体		
設計・監理	株式会社竹中工務店 株式会社IAO竹田設計		
施工	株式会社竹中工務店		

機種/台数	形式	速度	台数
●エレベーター	乗用24人乗り	60m/分	1台
	人荷用24人乗り	60m/分	1台
	乗用11人乗り(リニューアル)	45m/分	1台

乗用24人乗りエレベーター仕様		
全階のりば	三方枠	ステンレス製ヘアライン仕上げ
	幕板	ステンレス製ヘアライン仕上げ
	のりば戸	ステンレス製ヘアライン仕上げ

かご室		
側板	鋼板化粧シート貼り仕上げ	
かご戸	ステンレス製ヘアライン仕上げ	
幕板	ステンレス製ヘアライン仕上げ	
照明	ガラスクロス照明	

人荷用24人乗りエレベーター仕様		
全階のりば	三方枠	ステンレス製ヘアライン仕上げ
	のりば戸	ステンレス製ヘアライン仕上げ

かご室		
側板	鋼板製単色塗装仕上げ	
かご戸	鋼板製単色塗装仕上げ	
幕板	鋼板製単色塗装仕上げ	
照明	アルミフレーム導光板LED照明	

〈リニューアル〉乗用11人乗りエレベーター仕様		
全階のりば	三方枠	鋼板製単色塗装仕上げ
	のりば戸	鋼板製単色塗装仕上げ

かご室		
側板	鋼板製単色塗装仕上げ	
かご戸	鋼板製単色塗装仕上げ	
幕板	鋼板製単色塗装仕上げ	
照明	アルミフレーム導光板LED照明	

06

関東化学生命科学研究所新研究棟 (iLIS棟)

KANTO KAGAKU LIFE SCIENCE LABORATORY

神奈川県伊勢原市 KANAGAWA Prefecture

伊勢原市に新たな研究棟が完成

1944年設立の総合試薬メーカー、関東化学の生命科学研究所に、地上6階建ての新しい研究棟が完成しました。近年、技術革新が進むライフ・バイオ分野において、研究開発力を強化するため、バイオクリーンルームや実験室を大幅に拡張し、再生医療等の新分野にも対応した新設備を設置。シームレスな研究・開発・初期生産体制を構築し、幅広いユーザーニーズに対応していきます。



人荷用30人乗りエレベーター・6階のりば かが室



乗用15人乗りエレベーター・1階のりば かが室

乗用15人乗りエレベーター・
5階エレベーターホール

建物外観

仕様

物件名	関東化学生命科学研究所新研究棟 (iLIS棟)		
所在地	神奈川県伊勢原市鈴川21		
施主	関東化学株式会社		
設計・監理	株式会社竹中工務店		
施工	株式会社竹中工務店		

機種/台数	形式	速度	台数
●エレベーター	乗用15人乗り	90m/分	1台
	人荷用30人乗り	90m/分	1台

乗用15人乗りエレベーター仕様

1階のりば	三方枠	ステンレス製ヘアライン仕上げ
のりば戸		ステンレス製ヘアライン仕上げ

他階のりば	三方枠	鋼板製単色塗装仕上
のりば戸		鋼板製単色塗装仕上

かが室	側板	ステンレス製ヘアライン仕上げ
	かが戸	ステンレス製ヘアライン仕上げ
	幕板	ステンレス製ヘアライン仕上げ
	照明	ガラスクロス照明

人荷用30人乗りエレベーター仕様

全階のりば	三方枠	ステンレス製ヘアライン仕上げ
のりば戸		ステンレス製ヘアライン仕上げ

かが室	側板	ステンレス製ヘアライン仕上げ
	かが戸	ステンレス製ヘアライン仕上げ
	幕板	ステンレス製ヘアライン仕上げ
	照明	ガラスクロス照明

東芝エレベーター株式会社

ELEVATOR NAVI Vol.75 2021年6月発行
 発行/東芝エレベーター株式会社 広報室
 〒212-8585 神奈川県川崎市幸区堀川町72番地34
 電話 (044)331-7001
 ホームページアドレス <https://www.toshiba-elevator.co.jp>



地球環境に配慮した植物油インキを使用しています