

TOSHIBA

ELEVATOR NAVI

エレベーターナビ

東芝昇降機最新施工実例集

Vol.69 2019



01

渋谷ソラスタ

SHIBUYA SOLASTA

東京都渋谷区 TOKYO Metropolitan

先進のオフィスビルが渋谷に誕生

「渋谷ソラスタ」はJR渋谷駅から徒歩6分、道玄坂の高台に建つ地上21階、地下1階の高層オフィスビル。「ソラスタ」はSOLA(空)+SOLAR(太陽)+STAGE(ステージ)の造語で、晴れやかな空の下、多彩なワーカースタイルが活躍できる舞台(ワークプレイス)となることをめざしています。3階には、近年多様化したワークスタイルをサポートする会員制シェアオフィスが開業しました。



乗用24人乗りエレベーター・2階エレベーターホール



乗用24人乗りエレベーター・15階エレベーターホール



建物外観



乗用24人乗りエレベーター・かご室天井



VIP用17人乗りエレベーター・かご室

仕様

物件名	渋谷ソラスタ		
所在地	東京都渋谷区道玄坂1-21-1		
施主	一般社団法人 道玄坂121		
P J M	東急不動産株式会社 (PJM: プロジェクトマネージャー)		
設計・監理	清水建設・東急設計コンサルタント設計共同企業体		
施工	清水建設株式会社		

機種/台数	形式	速度	台数
●エレベーター	乗用24人乗り	180m/分	4台
	乗用24人乗り	150m/分	8台
	人荷用(兼非常用)17人乗り	150m/分	1台

乗用24人乗りエレベーター仕様

2階のりば	三方枠	カラーステンレス製バイブレーション仕上げ
	幕板	カラーステンレス製バイブレーション仕上げ
	のりば戸	カラーステンレス製バイブレーション仕上げ

他階のりば	三方枠	鋼板製メタリック塗装仕上げ
	幕板	鋼板製メタリック塗装仕上げ
	のりば戸	鋼板製メタリック塗装仕上げ

かご室	側板	鋼板製特殊塗装仕上げ+カラーステンレス製鏡面仕上げ
	かご戸	カラーステンレス製バイブレーション仕上げ
	幕板	カラーステンレス製バイブレーション仕上げ
	照明	間接照明

VIP用(兼非常用)17人乗りエレベーター仕様

のりば	三方枠	鋼板製塗装仕上げ
	のりば戸	鋼板製塗装仕上げ

かご室	側板	鋼板製特殊塗装仕上げ
	かご戸	カラーステンレス製ヘアライン仕上げ
	幕板	鋼板製単色塗装仕上げ+ステンレス製鏡面仕上げ
	照明	間接照明+ダウンライト



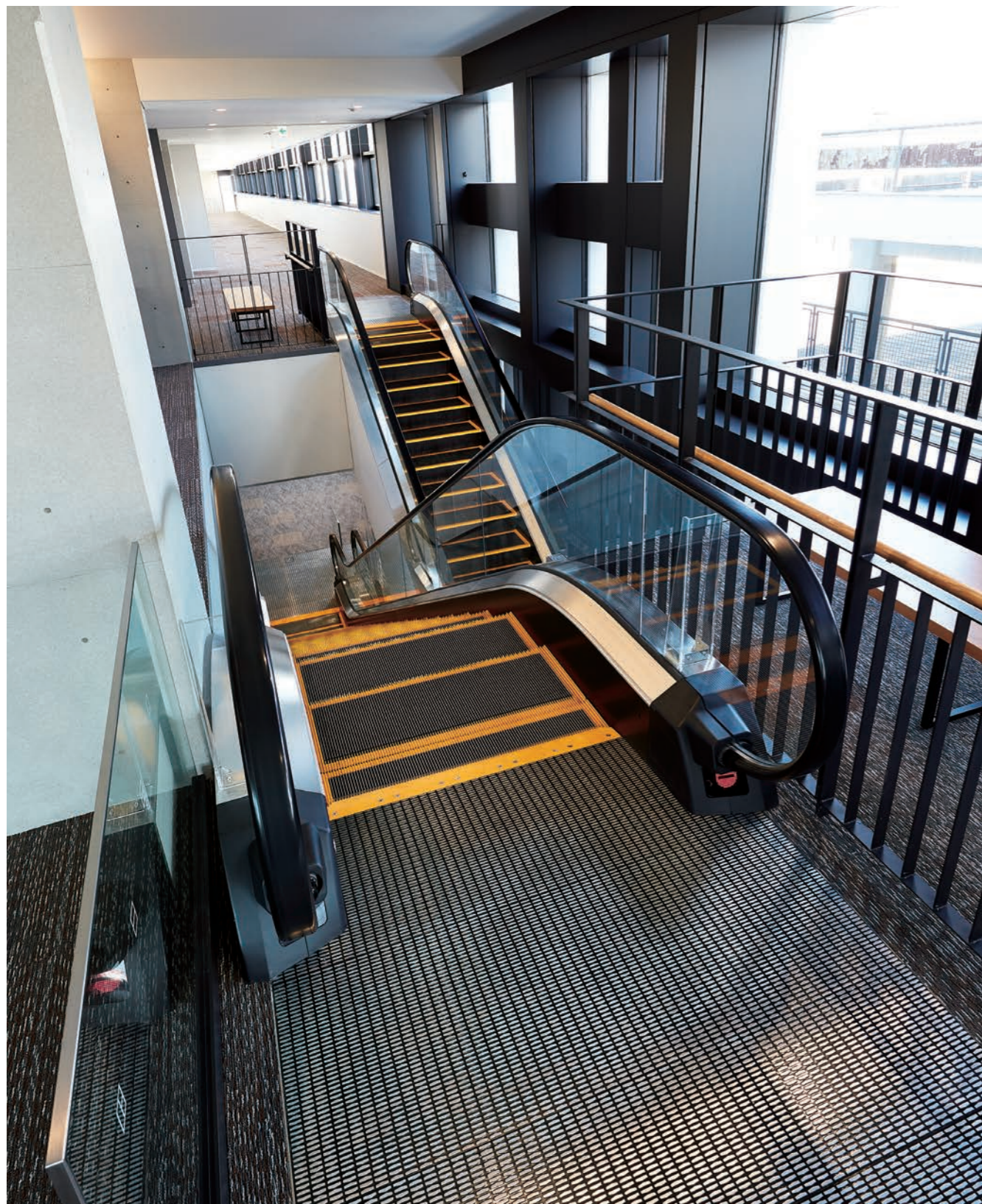
法政大学市ヶ谷キャンパス 大内山校舎

HOSEI UNIVERSITY ICHIGAYA CAMPUS OUCHIYAMA BUILDING

東京都千代田区 TOKYO Metropolitan

法政大学市ヶ谷キャンパスに新校舎が誕生

法政大学市ヶ谷キャンパスで、60年以上にわたり、学生たちに親しまれてきた55年館と58年館。このたび、老朽化により建て替えられ新しく「大内山校舎」が竣工しました。地上8階、地下1階建て、3階までは事務室や教授室などが入り、4階以上が全28室の教室となっています。新校舎は55年館、58年館の建物のデザインが引き継がれ、キャンパスの歴史を継承しています。



エスカレーター・8階のりば



乗用20人乗りエレベーター・かご室天井



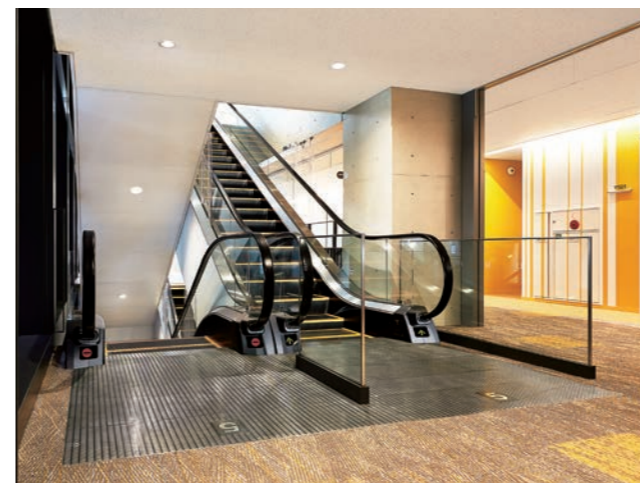
建物外観



乗用15人乗り／乗用20人乗りエレベーター・5階エレベーターホール



乗用15人乗り／乗用20人乗りエレベーター・1階エレベーターホール



エスカレーター・5階のりば

仕様

物件名	法政大学 市ヶ谷キャンパス 大内山校舎
所在地	東京都千代田区富士見2-17-1
施工主	学校法人法政大学
設計・監理	株式会社日建設計
施工	大成建設株式会社

機種／台数	形式	速度	台数
●エレベーター	乗用20人乗り	105m/分	1台
	乗用15人乗り	105m/分	1台
●エスカレーター	S1000-TE-S-4400		2台
	S1000-TE-S-4000		12台

乗用20人乗り・乗用15人乗りエレベーター仕様		
全階のりば	三方枠	ステンレス製ヘアライン仕上げ
	幕板	鋼板製化粧シート貼り仕上げ
	のりば戸	鋼板製化粧シート貼り仕上げ

かご室	側板	鋼板製化粧シート貼り仕上げ
	かご戸	鋼板製化粧シート貼り仕上げ
	幕板	ステンレス製ヘアライン仕上げ
	照明	ガラスクロス照明 (柄入り)

03 山口大学医学部附属病院 A棟(診療棟・病棟)
YAMAGUCHI UNIVERSITY HOSPITAL A BUILDING
山口県宇部市 YAMAGUCHI Prefecture

山口県の中核医療機関として、さらなる充実をめざします。

全国の国立大学附属病院の「トップランナー」として2回目の再開発整備を行い、このたび、地上14階、地下1階建ての診療棟・病棟が完成しました。病院スタッフ用と一般の方とのエリアを分けて、エレベーターを設置しているのが特徴です。1階の先進救命救急センターや4階の手術部、6階の総合周産期母子医療センターをはじめ、屋上に設置されたヘリポートなど、高度急性期医療の充実と機能強化を図っています。高度な機能を備えた山口県で唯一の特定機能病院として、地域と医療を結びます。



人荷用55人乗りエレベーター・かご室



人荷用55人乗りエレベーター・14階屋上ヘリポート エレベーターホール



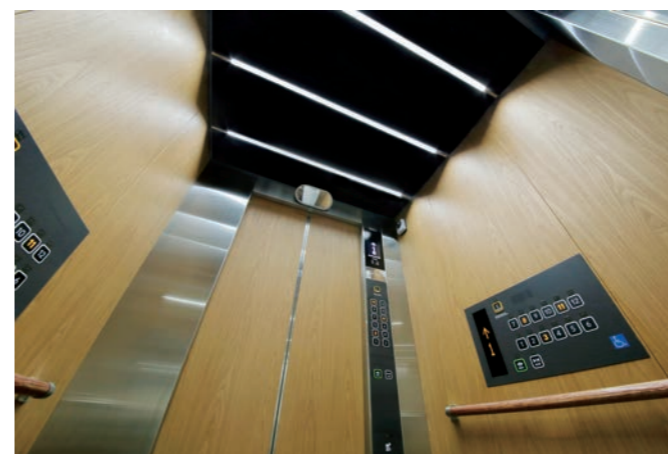
人荷用(兼非常用)26人乗りエレベーター・3階のりば



寝台用20人乗り/人荷用55人乗りエレベーター・11階エレベーターホール



乗用15人乗りエレベーター・1階エレベーターホール



乗用15人乗りエレベーター・かご室天井



建物外観

仕様

物件名	山口大学医学部附属病院 A棟(診療棟・病棟)
所在地	山口県宇部市南小串1-1-1
施主	国立大学法人山口大学
設計・監理	国立大学法人山口大学施設環境部
施工	清水建設株式会社

機種/台数	形式	速度	台数
●エレベーター	乗用15人乗り	105m/分	2台
	寝台用20人乗り	105m/分	2台
	人荷用55人乗り	120m/分	1台
	人荷用41人乗り	90m/分	2台
	人荷用29人乗り	60m/分	3台
	人荷用(兼非常用)26人乗り	105m/分	2台
	小荷物専用昇降機(テーブルタイプ) 積載50kg		2台

乗用15人乗りエレベーター仕様

全階のりば	三方枠	ステンレス製ヘアライン仕上げ
	のりば戸	鋼板製単色塗装仕上げ
かご室	側板	鋼板製化粧シート貼り仕上げ
	かご戸	鋼板製化粧シート貼り仕上げ
	幕板	ステンレス製ヘアライン仕上げ
	照明	LEDライン照明

人荷用55人乗り・人荷用(兼非常用)26人乗りエレベーター仕様

全階のりば	三方枠	ステンレス製ヘアライン仕上げ
	のりば戸	鋼板製単色塗装仕上げ
かご室	側板	鋼板製単色塗装仕上げ
	かご戸	鋼板製単色塗装仕上げ
	幕板	ステンレス製ヘアライン仕上げ
	照明	アルミフレーム導光板LED照明

寝台用20人乗り・人荷用41人乗り・人荷用29人乗りエレベーター仕様

全階のりば	三方枠	ステンレス製ヘアライン仕上げ
	のりば戸	鋼板製単色塗装仕上げ
かご室	側板	化粧鋼板
	かご戸	化粧鋼板
	幕板	ステンレス製ヘアライン仕上げ
	照明	アルミフレーム導光板LED照明

04

いづもおおやしろ ちょうのや
出雲大社 庁舎
 IZUMO OOYASHIRO CHONOYA
 島根県出雲市 SHIMANE Prefecture

「平成の大遷宮」で生まれ変わった庁舎

縁結びの神で知られる大国主大神を祀る島根県の出雲大社。2008年より始まった「平成の大遷宮」で国宝である本殿が60年ぶりに大規模改修されました。第2期事業では、老朽化した「庁舎」を改築。「庁舎」は祭事をはじめ社務所や迎賓館の役割を果たしてきた歴史的な建物で、今回の改築では重要な祭礼の際に神事の一部を行う「榊の間」が復活し、伝統的な新庁舎が誕生しました。



乗用13人乗りエレベーター・かご室



建物外観



乗用13人乗りエレベーター・1階のりば



乗用13人乗りエレベーター・かご室天井

東芝エレベーター株式会社

ELEVATOR NAVI Vol.69 2019年5月31日発行
 発行／東芝エレベーター株式会社 広報室
 〒212-8585 神奈川県川崎市幸区堀川町72番地34
 電話 (044)331-7001
 ホームページアドレス <http://www.toshiba-elevator.co.jp>

 地球環境に配慮した植物油インキを使用しています

仕様

物件名	出雲大社 庁舎
所在地	島根県出雲市大社町杵築東195
施主	宗教法人出雲大社
設計・監理	株式会社みずほ設計
施工	株式会社中筋組

機種／台数	形式	速度	台数
●エレベーター	乗用13人乗り	45m / 分	1台

乗用13人乗りエレベーター仕様

全階のりば	三方枠	鋼板製化粧シート貼り仕上げ
	のりば戸	鋼板製化粧シート貼り仕上げ
かご室	側板	鋼板製化粧シート貼り仕上げ
	かご戸	鋼板製化粧シート貼り仕上げ
	幕板	鋼板製化粧シート貼り仕上げ
	照明	LEDライン照明