

TOSHIBA
Leading Innovation >>>

ELEVATOR NAVI

エレベーターナビ
東芝昇降機最新施工実例集
Vol.46 2013

- ↑ 2階-B オフィス カンファレンスルーム 2階-B
2階-C オフィス カンファレンスルーム 2階-C
↑ サラバ(イベントラウンジ)
↑ アレクシヤロン 7F
↑ インターコンチネンタルホテル大阪
↑ エキナリアセンター 8F
← ショップ&レストラン
↑ ショップ&レストラン
↑ 北新ナラスガーデン 7F-9F
↑ クマキタフロア 4F



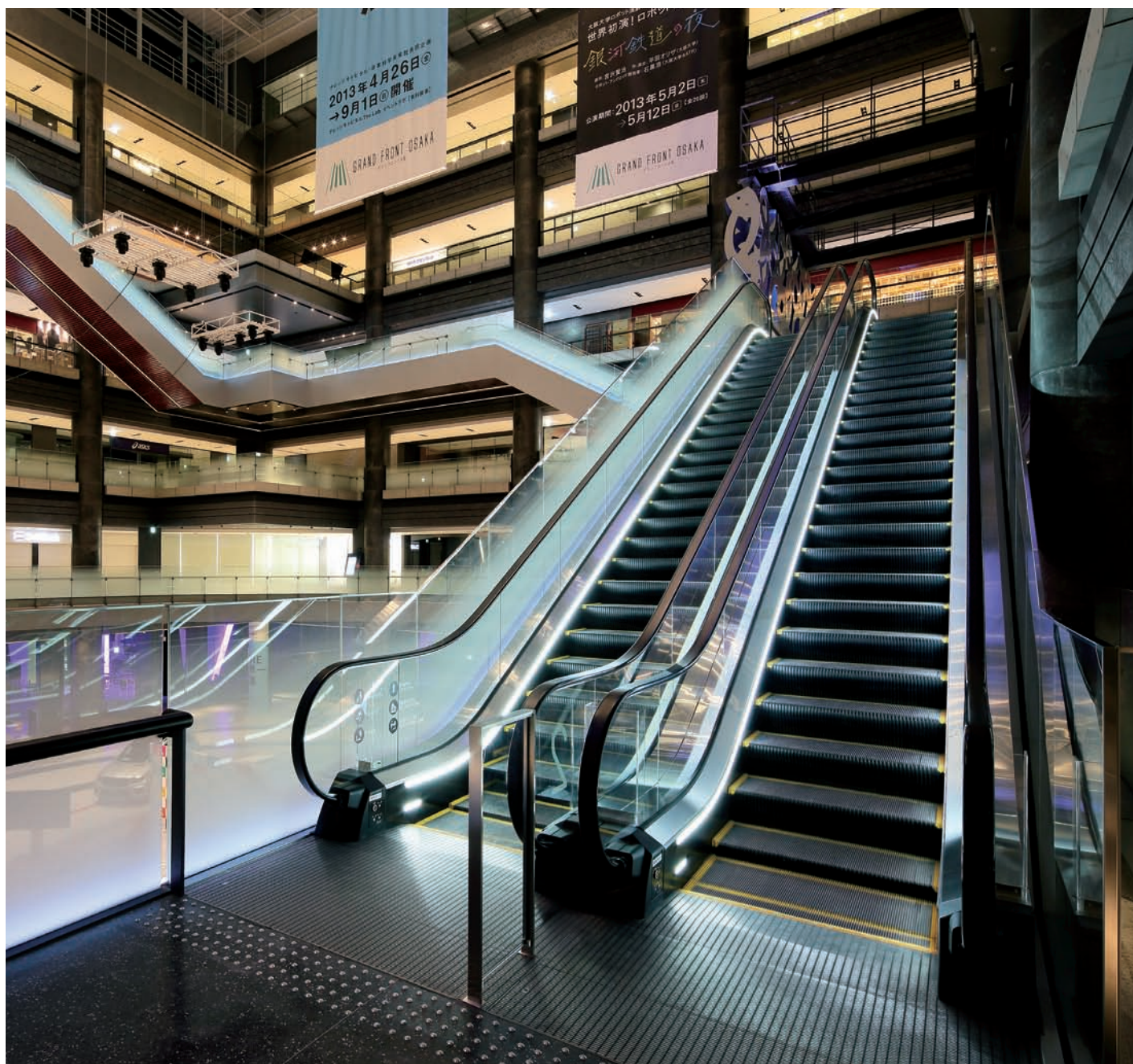
グランフロント大阪 北館

GRAND FRONT OSAKA

大阪府大阪市 OSAKA Prefecture

JR大阪駅北地区「うめきた」に誕生した新しい“街空間”

大規模再開発が進められているJR大阪駅北地区「うめきた」—旧貨物駅を中心とする広大な操車場跡地に先行オープンしたグランフロント大阪は、4棟の超高層ビルが建ち並ぶ新しい“街空間”です。中核をなす北館には、商業施設やホテルのほか、企業・大学の最先端技術を来場者が直接体験できる「ナレッジキャピタル」が入り、話題となっています。



エスカレーター外観(北館)



人荷用(兼非常用)17人乗りエレベーター(V1)・かご室天井



人荷用(兼非常用)17人乗りエレベーター(V1)・地下3階のりば



エスカレーター外観(北館)



グランフロント大阪(北館)

仕様

物件名	グランフロント大阪 北館
所在地	大阪府大阪市北区大深町3-1
施工主	NTT都市開発株式会社 / 株式会社大林組 オリックス不動産株式会社 / 関電不動産株式会社 新日鉄興和不動産株式会社 / 積水ハウス株式会社 株式会社竹中工務店 / 東京建物株式会社 日本土地建物株式会社 / 阪急電鉄株式会社 三井住友信託銀行株式会社 / 三菱地所株式会社
実施設計	株式会社日建設計 / 株式会社三菱地所設計 株式会社NTTファシリティーズ / 株式会社大林組 株式会社竹中工務店 (主担当: 株式会社日建設計 / 株式会社NTTファシリティーズ 株式会社竹中工務店)
監理	株式会社日建設計 / 株式会社三菱地所設計 株式会社NTTファシリティーズ (主担当: 株式会社日建設計 / 株式会社NTTファシリティーズ)
施工	株式会社竹中工務店 / 株式会社大林組

機種/台数	形式	速度	台数
●エレベーター	人荷用(兼非常用)30人乗り	210m/分	全7台
	人荷用(兼非常用)27人乗り	210m/分	
	人荷用(兼非常用)17人乗り	210m/分	
	人荷用17人乗り	240m/分	
	荷物用(積載3500kg)	60m/分	

●エスカレーター	S1000-TE-S	全37台
	S600-TE-S	
	S600-TE-NS(省スペースエスカレーター)	

人荷用(兼非常用)17人乗りエレベーター仕様

地下1・2階、 1~8階、38階のりば	三方枠	ステンレス製ヘアライン仕上げ
	のりば戸	ステンレス製ヘアライン仕上げ
地下3階、 9~37階のりば	三方枠	ステンレス製バイブレーション仕上げ
	幕板	ステンレス製バイブレーション仕上げ (地下3階のみ)
	のりば戸	ステンレス製バイブレーション仕上げ
かご室	側板	ステンレス製バイブレーション仕上げ
	かご戸	ステンレス製バイブレーション仕上げ
	幕板	ステンレス製バイブレーション仕上げ
	照明	ガラスクロス照明



新潟日報 メディアシップ

MEDIA SHIP

新潟県新潟市 NIIGATA Prefecture

街と人をつなぐ新時代の情報発信・文化交流の拠点

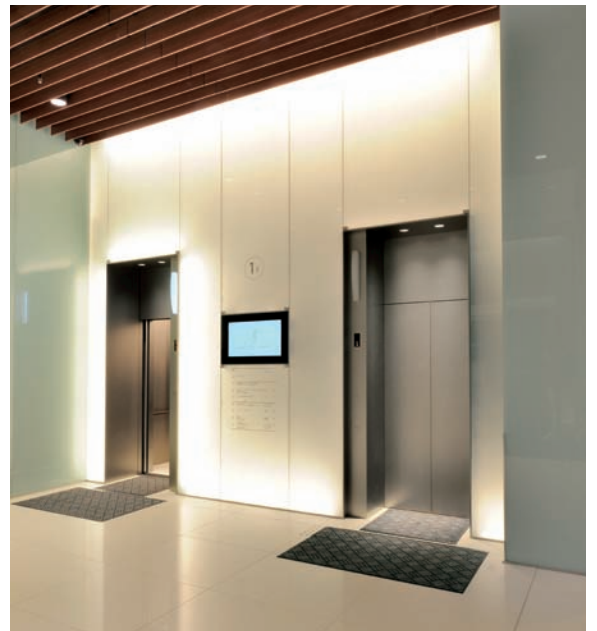
信濃川に臨む新潟の中心エリアに、新しいランドマークが誕生しました。風をはらんだ帆のデザインが印象的な地上20階建てのビルには、新潟日報社の本社機能を核に、オフィス・商業施設・ホール・カルチャースクールなど多様な施設が入居。街と人をつなぐ新時代の情報発信・文化交流の拠点として、活気あふれるコミュニティ作りを支援していきます。



乗用(展望用)24人乗りエレベーター・かご室天井



乗用(展望用)24人乗りエレベーター・昇降路外観



乗用(展望用)24人乗りエレベーター・1階のりば



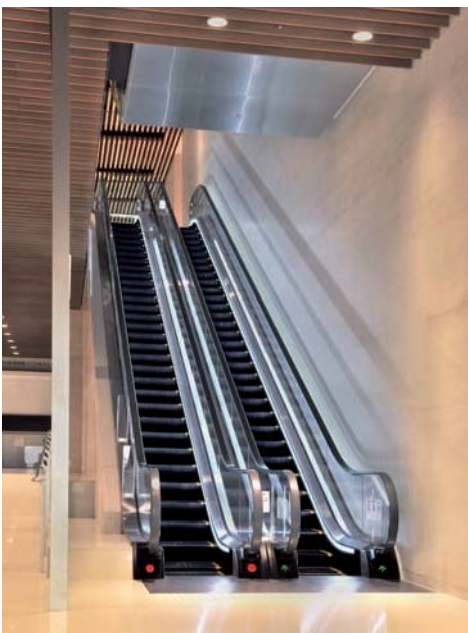
乗用20人乗りエレベーター・1階のりば



建物外観



乗用20人乗りエレベーター・かご室天井



エスカレーター・1階

仕様

物件名	新潟日報 メディアシップ
所在地	新潟県新潟市中央区万代3-1-1
施工主	株式会社新潟日報社
設計・監理	株式会社石本建築事務所
施工	鹿島・福田・本間共同企業体

機種／台数	形式	速度	台数
●エレベーター	乗用(展望用)24人乗り	210m／分	2台
	乗用20人乗り	210m／分	3台
	乗用20人乗り	150m／分	3台
	乗用11人乗り	60m／分	1台
	乗用(兼非常用)24人乗り	150m／分	1台
●エスカレーター	S1000-TE-S-6000		2台
	S1000-TE-S-5500		4台

乗用(展望用)24人乗りエレベーター仕様

1~4階、	三方枠	ステンレス製バイブレーションクリア塗装仕上げ
19・20階のりば	幕板	ステンレス製バイブレーションクリア塗装仕上げ
	のりば戸	ステンレス製バイブレーションクリア塗装仕上げ

他階のりば	三方枠	銅板製単色塗装仕上げ
	のりば戸	銅板製単色塗装仕上げ

かご室	側板	ステンレス製バイブレーションクリア塗装仕上げ
	かご戸	ステンレス製バイブレーションクリア塗装仕上げ
	幕板	ステンレス製バイブレーションクリア塗装仕上げ
	照明	ガラスクロス照明 (LED照明・走行運動可変色)

乗用20人乗りエレベーター仕様

1・2階のりば	三方枠	ステンレス製バイブレーションクリア塗装仕上げ
	幕板	ステンレス製バイブレーションクリア塗装仕上げ
	のりば戸	ステンレス製バイブレーションクリア塗装仕上げ

他階のりば	三方枠	銅板製単色塗装仕上げ
	幕板	銅板製単色塗装仕上げ
	のりば戸	銅板製単色塗装仕上げ

かご室	側板	銅板製化粧シート貼り仕上げ
	かご戸	ステンレス製バイブレーションクリア塗装仕上げ
	幕板	ステンレス製バイブレーションクリア塗装仕上げ
	照明	ガラスクロス照明

東京スクエアガーデン

TOKYO SQUARE GARDEN

東京都中央区 TOKYO Metropolitan

都心のビジネスエリアに登場した新しい賑わいと潤いの場

丸の内・銀座に近接する京橋エリアに登場した東京スクエアガーデンは、オフィスや商業施設からなる大規模複合ビルです。地下鉄京橋駅に直結する地下1階から地上3階には日本初出店を含む30のレストラン・ショップが集結、低層部には約3000㎡もの広さがある緑豊かなオープンスペースが設置され、都心に新しい賑わいと潤いの場を作り出しています。



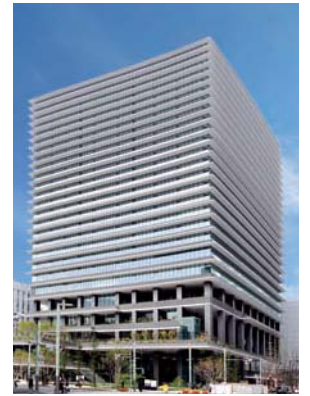
乗用27人乗りエレベーター・地下1階のりば



乗用27人乗りエレベーター・かご室天井



乗用30人乗りエレベーター・16階のりば



建物外観

仕様

物件名	東京スクエアガーデン
所在地	東京都中央区京橋3-1-1
施主	京橋開発特定目的会社／第一生命保険株式会社 片倉工業株式会社／清水地所株式会社／京橋三丁目特定目的会社 ジェイアンドエス保険サービス株式会社
設計・監理	清水・大成(仮称)京橋3-1プロジェクト設計監理共同企業体
施工	清水・大成(仮称)京橋3-1プロジェクト新築工事共同企業体

機種／台数	形式	速度	台数
●エレベーター	乗用30人乗り	300m／分	8台
	乗用27人乗り	105m／分	2台

乗用30人乗りエレベーター仕様

地下2階のりば 三方枠——カラーステンレス製バイブレーション仕上げ
のりば戸——カラーステンレス製バイブレーション仕上げ

3階のりば 三方枠——鋼板製単色塗装仕上げ
幕板——カラーステンレス製バイブレーション仕上げ
のりば戸——カラーステンレス製バイブレーション仕上げ

他階のりば 三方枠——鋼板製メタリック塗装仕上げ
幕板——鋼板製メタリック塗装仕上げ
のりば戸——鋼板製メタリック塗装仕上げ

かご室 側板——カラーステンレス製バイブレーション仕上げ
かご戸——カラーステンレス製バイブレーション仕上げ
幕板——カラーステンレス製バイブレーション仕上げ
照明——LEDダウンライト+間接照明

乗用27人乗りエレベーター仕様

地下2階のりば 三方枠——ステンレス製バイブレーション仕上げ
のりば戸——ステンレス製バイブレーション仕上げ

地下1階、1、2階のりば 三方枠——ステンレス製バイブレーション仕上げ
幕板——鋼板製化粧シート貼り仕上げ
のりば戸——鋼板製化粧シート貼り仕上げ

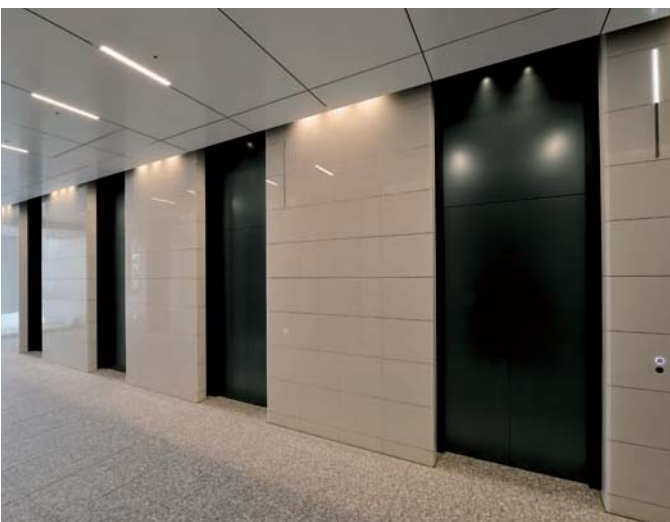
3階のりば 三方枠——ステンレス製バイブレーション仕上げ
幕板——ステンレス製バイブレーション仕上げ
のりば戸——ステンレス製バイブレーション仕上げ

他階のりば 三方枠——鋼板製メタリック塗装仕上げ
幕板——鋼板製メタリック塗装仕上げ
のりば戸——鋼板製メタリック塗装仕上げ

かご室 側板——鋼板製化粧シート貼り仕上げ
かご戸——ステンレス製バイブレーション仕上げ
幕板——ステンレス製バイブレーション仕上げ
照明——LEDライン照明



乗用30人乗りエレベーター・かご室天井



乗用30人乗りエレベーター・3階のりば

04

電算新本社ビル

DENSAN NEW HEAD-OFFICE BUILDING

長野県長野市 NAGANO Prefecture

自然を効果的に利用した明るく開放的なオフィス空間

新本社ビルは、緑豊かな立地のもと、風や光などの自然を効果的に利用したビルで、オフィスフロアの中央を貫く吹き抜け空間「コミュニケーションボイド」と最上部に設置されたシースルー太陽光パネルが、明るく開放的なオフィス空間を作り出しています。このビルは国土交通省の「平成23年度第1回住宅・建築物省CO₂先導事業」に選ばれました。



乗用(展望用)17人乗りエレベーター・昇降路



乗用(展望用)17人乗りエレベーター・5階ホール



乗用(展望用)17人乗りエレベーター・かご室



建物外観

仕様

物件名	株式会社電算新本社ビル
所在地	長野県長野市鶴賀七瀬中町276-6
施工主	株式会社電算
設計・監理	株式会社日建設計
施工	株式会社竹中工務店

機種/台数	形式	速度	台数
●エレベーター	乗用(展望用)17人乗り 人荷用26人乗り(積載1700kg)	60m/分 45m/分	2台 1台

乗用(展望用)17人乗りエレベーター仕様

のりば	三方枠	ステンレス製パーマネントヘアライン仕上げ (アクリル照明組込み)
のりば戸	鋼板製単色塗装仕上げ(大形防犯窓付き)	

かご室	側板	ステンレス製パーマネントヘアライン仕上げ
	かご戸	ステンレス製パーマネントヘアライン仕上げ
	幕板	ステンレス製パーマネントヘアライン仕上げ
	照明	ガラスクロス照明

東芝エレベータ株式会社

ELEVATOR NAVI Vol.46 2013年8月31日発行

発行/東芝エレベータ株式会社 広報室

〒141-0001 東京都品川区北品川6-5-27

電話(03)5423-3332

ホームページアドレス <http://www.toshiba-elevator.co.jp/>

●植林木100%です。
●環境に配慮した100%無塩素漂白パルプです。



地球環境に配慮した
植物油インキを使用しています。