

TOSHIBA

Leading Innovation >>>

ELEVATOR NAVI

エレベーターナビ
東芝昇降機最新施工実例集
Vol.34 2010

東芝エレベータ株式会社
TOSHIBA ELEVATOR AND BUILDING SYSTEMS CORPORATION

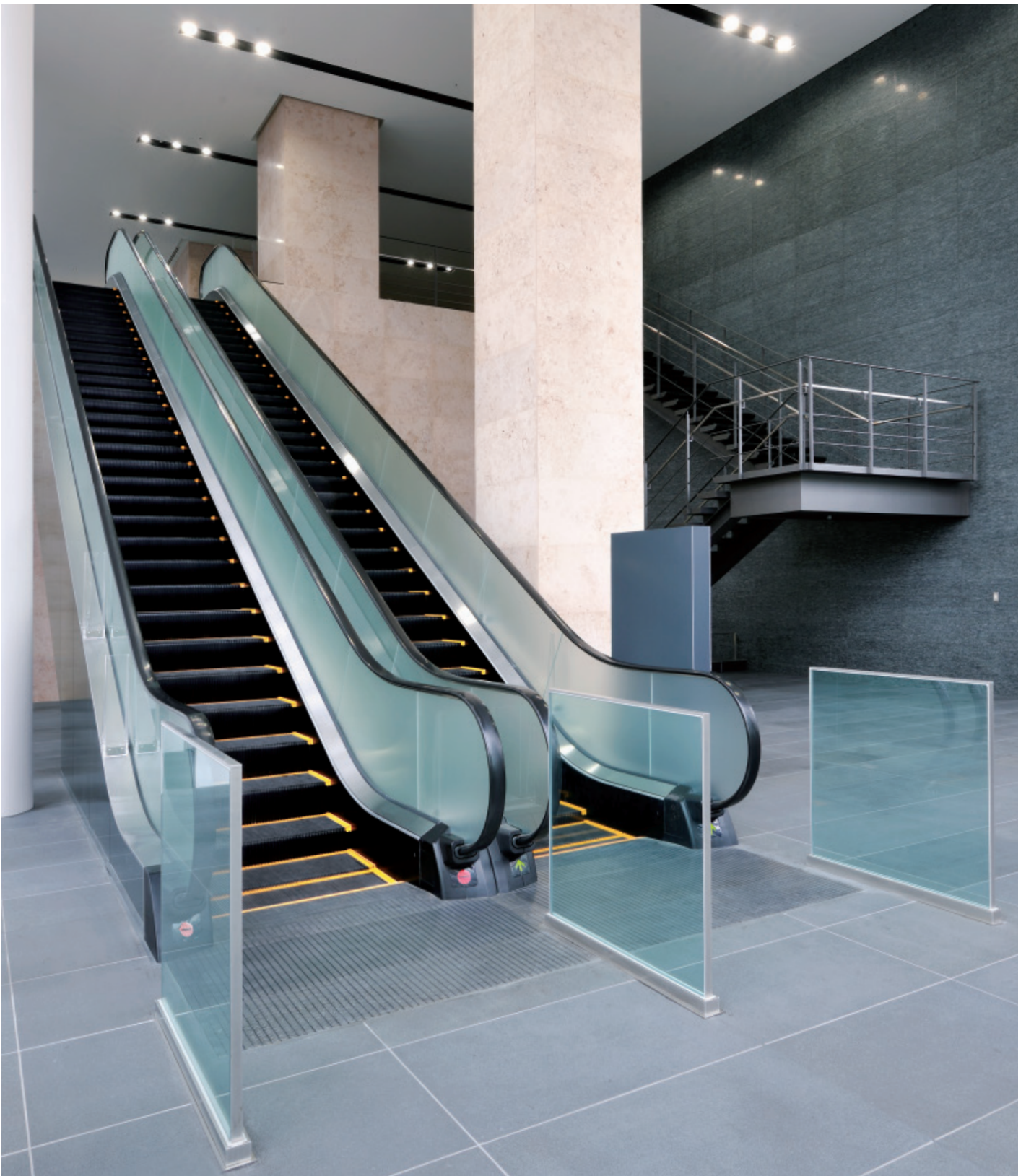
野村不動産武蔵小杉ビル N棟・S棟

NOMURAFUDOSAN MUSASHIKOSUGIBIRU NTOU / STOU

神奈川県川崎市 KANAGAWA Prefecture

川崎市の新ビジネス地区にツイン・オフィスビル誕生

再開発が進む武蔵小杉エリアは、JR横須賀線の新駅が開業して都心や成田空港へのアクセスが向上し、新たなビジネス地区として注目されています。野村不動産武蔵小杉ビルは、この新駅開業に合わせて完成。N棟（地上14階）とS棟（地上6階）の2棟構成で、エントランス前の植栽豊かな公開空地が駅前のロータリーと連続性のある空間を作り出しています。



エスカレーター・1階エントランス（N棟）



乗用エレベーター・かご室天井 (N棟)



建物外観



乗用エレベーター・2階ホール (N棟)



乗用エレベーター・1階ホール (S棟)

野村不動産武蔵小杉ビル N棟 仕様

物件名	野村不動産武蔵小杉ビル N棟
所在地	神奈川県川崎市中原区中丸子13-2
施主	野村不動産株式会社・株式会社長谷工コーポレーション
設計・監理	野村不動産株式会社・前田建設工業株式会社
施工	株式会社長谷工コーポレーション・前田建設工業株式会社

機種/台数	形式	速度	台数
●エレベーター	乗用20人乗り	150m/分	6台
	乗用13人乗り	45m/分	1台
	人荷用(兼非常用)17人乗り	120m/分	1台
●エスカレーター	S1000-TE-S-6050		2台

乗用20人乗りエレベーター仕様

2階のりば	三方枠	カラーステンレス製ビーズブラスト仕上げ
	幕板	カラーステンレス製ビーズブラスト仕上げ
	のりば戸	カラーステンレス製ビーズブラスト仕上げ

他階のりば	三方枠	鋼板製単色塗装仕上げ
	幕板	鋼板製単色塗装仕上げ
	のりば戸	鋼板製単色塗装仕上げ

かご室	側板	鋼板製化粧シート貼り仕上げ
	かご戸	鋼板製化粧シート貼り仕上げ
	幕板	鋼板製化粧シート貼り仕上げ
	照明	光天井

5573270

野村不動産武蔵小杉ビル S棟 仕様

物件名	野村不動産武蔵小杉ビル S棟
所在地	神奈川県川崎市中原区中丸子13-31
施主	野村不動産株式会社・株式会社長谷工コーポレーション
設計・監理	野村不動産株式会社・前田建設工業株式会社
施工	株式会社長谷工コーポレーション・前田建設工業株式会社

機種/台数	形式	速度	台数
●エレベーター	乗用15人乗り	105m/分	4台
	乗用11人乗り	105m/分	1台

乗用エレベーター仕様

1階のりば	三方枠	カラーステンレス製ビーズブラスト仕上げ
	幕板	カラーステンレス製ビーズブラスト仕上げ
	のりば戸	カラーステンレス製ビーズブラスト仕上げ

他階のりば	三方枠	鋼板製単色塗装仕上げ
	幕板	鋼板製単色塗装仕上げ
	のりば戸	鋼板製単色塗装仕上げ

かご室	側板	鋼板製化粧シート貼り仕上げ
	かご戸	鋼板製化粧シート貼り仕上げ
	幕板	鋼板製化粧シート貼り仕上げ
	照明	光天井

5573470

深川ギャザリア ウエスト2棟・ウエスト3棟

FUKAGAWA GATHARIA W2 BUILDING / W3 BUILDING

東京都江東区 TOKYO Metropolitan

新しい深川・木場の景観を作るオフィスビル

ツイン・オフィスタワーや大型ショッピング施設を備える「深川ギャザリア」に、新たなオフィスビル、ウエスト2棟とウエスト3棟が加わりました。便利で高機能のビジネス空間を提供するだけでなく、木立やウッドデッキなどを配した公開空地を整備して、訪れる人々に「水と緑の街・深川」でのひとときを快適に過ごしてもらう配慮がなされています。



乗用エレベーター・1階ホール(ウエスト2棟)



建物外観(ウエスト2棟)



乗用エレベーター・かご室天井(ウエスト2棟)



乗用エレベーター・1階ホール(ウエスト3棟)

深川ギャザリア ウエスト2棟 仕様

物件名	深川ギャザリア ウエスト2棟
所在地	東京都江東区木場1-5-65
施主	フジクラ開発株式会社
設計・監理	日総建・NTTファシリティーズ設計共同企業体
施工	鹿島・安藤建設共同企業体

機種/台数	形式	速度	台数
●エレベーター	乗用24人乗り	105m/分	8台

乗用24人乗りエレベーター仕様

1階のりば	三方枠	ステンレス製ヘアライン仕上げ
	幕板	カラーステンレス製バイブレーション仕上げ
	のりば戸	カラーステンレス製バイブレーション仕上げ
他階のりば	三方枠	ステンレス製バイブレーション仕上げ
	幕板	鋼板製メタリック塗装仕上げ
	のりば戸	鋼板製メタリック塗装仕上げ
かご室	側板	鋼板製メタリック塗装仕上げ
	かご戸	鋼板製メタリック塗装仕上げ
	幕板	鋼板製メタリック塗装仕上げ
	照明	光天井

5573290

深川ギャザリア ウエスト3棟 仕様

物件名	深川ギャザリア ウエスト3棟
所在地	東京都江東区木場1-2-15
施主	フジクラ開発株式会社
設計・監理	NTTファシリティーズ・日総建設計共同企業体
施工	安藤・鹿島建設共同企業体

機種/台数	形式	速度	台数
●エレベーター	乗用17人乗り	105m/分	4台
	乗用(兼非常用)17人乗り	105m/分	1台

乗用エレベーター仕様

1階のりば	三方枠	鋼板製単色塗装仕上げ
	幕板	鋼板製単色塗装仕上げ
	のりば戸	鋼板製単色塗装仕上げ
他階のりば	三方枠	鋼板製単色塗装仕上げ
	幕板	鋼板製単色塗装仕上げ
	のりば戸	鋼板製単色塗装仕上げ
かご室	側板	鋼板製メタリック塗装仕上げ
	かご戸	鋼板製メタリック塗装仕上げ
	幕板	鋼板製メタリック塗装仕上げ
	照明	ガラスクロス照明

5573442



乗用エレベーター・かご室天井(ウエスト3棟)



建物外観(ウエスト3棟)

mioka / 上大岡タワー ザ レジデンス

MIOKA / KAMIOOKA TOWER THE RESIDENCE

神奈川県横浜市 KANAGAWA Prefecture

横浜の副都心の顔となる超高層複合ビル

mioka / 上大岡タワー ザ レジデンスは、横浜の副都心としての街づくりを目指す上大岡駅周辺の大型再開発の中心となる超高層ビルです。地下1階～6階が家電量販店、シネマコンプレックスやフィットネスクラブなどの店舗が入る複合商業施設、7階～33階が共同住宅(346戸)で、駅とはペDESTリアンデッキで結ばれ、快適な都市生活空間が実現されています。



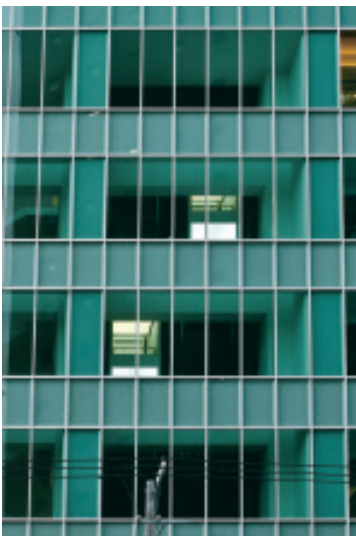
乗用エレベーター・1階ホール(上大岡タワー ザ レジデンス)



乗用エレベーター・かご室天井(上大岡タワー ザ レジデンス)



展望用エレベーター・2階ホール (mioka)



展望用エレベーター・外観 (mioka)



建物外観

仕様

物件名	mioka(ミオカ) / 上大岡タワー ザレジデンス
所在地	神奈川県横浜市港南区上大岡西1-18-5
施主	上大岡C南地区市街地再開発組合・リスト株式会社
設計・監理	株式会社松田平田設計
施工	大成建設株式会社

機種/台数	形式	速度	台数
●エレベーター	乗用(展望用)20人乗り	60m / 分	2台
	乗用(兼非常用)17人乗り	120m / 分	1台
	乗用13人乗り	120m / 分	1台
	乗用13人乗り	45m / 分	1台
	乗用11人乗り	60m / 分	1台
	乗用11人乗り	45m / 分	2台
	乗用9人乗り	120m / 分	2台
	乗用9人乗り	60m / 分	1台
	人荷用30人乗り	60m / 分	2台
	人荷用20人乗り	45m / 分	1台
人荷用6人乗り	45m / 分	1台	

乗用エレベーター仕様

●乗用エレベーター(上大岡タワー ザレジデンス)	
1、2、7階のりば	三方枠……………ステンレス製ヘアライン仕上げ のりば戸……………ステンレス製ヘアライン仕上げ
他階のりば	三方枠……………鋼板製単色塗装仕上げ のりば戸……………鋼板製単色塗装仕上げ
かご室	側板……………鋼板製化粧シート貼り仕上げ かご戸……………鋼板製単色塗装仕上げ 幕板……………鋼板製化粧シート貼り仕上げ 照明……………光天井

04

アルカンシエルリュクスマリージュ名古屋

ARC-EN-CIEL LUXE MARIAGE NAGOYA

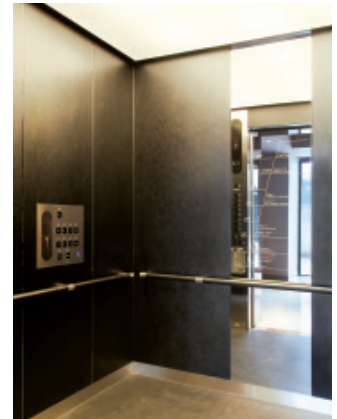
愛知県名古屋市 AICHI Prefecture

大人のウエディングを実現するスタイリッシュな空間

名古屋駅近くにグランドオープンした、アルカンシエルリュクスマリージュ名古屋。そのコンセプトは"luxe & modern"で、光に包まれたチャペル、パリやニューヨークのイメージでデザインされたバンケット会場など、ウエディングを彩る「最上級の贅沢」を追求しています。



乗用エレベーター・1階ホール



乗用エレベーター・かご室



建物外観



乗用エレベーター・8階ホール

仕様

物件名	アルカンシエルリュクスマリージュ名古屋
所在地	愛知県名古屋市西区牛島町4-1
施工主	株式会社アルカンシエル
設計・監理	小野修一級建築士事務所
施工	大成建設株式会社

機種/台数	形式	速度	台数
●エレベーター	乗用20人乗り	90m / 分	2台
	人荷用15人乗り	60m / 分	1台

乗用エレベーター仕様

1,7階のりば	三方枠	カラーステンレス製鏡面仕上げ
	幕板	カラーステンレス製鏡面仕上げ
	のりば戸	カラーステンレス製鏡面仕上げ
2,3,5階のりば	三方枠	ステンレス製ヘアライン仕上げ
	幕板	鋼板製化粧シート貼り仕上げ
	のりば戸	鋼板製化粧シート貼り仕上げ
4,6階のりば	三方枠	ステンレス製ヘアライン仕上げ
	のりば戸	鋼板製化粧シート貼り仕上げ
8階のりば	三方枠	ステンレス製鏡面仕上げ
	幕板	ステンレス製鏡面仕上げ
	のりば戸	ステンレス製鏡面仕上げ
かご室	側板	鋼板製化粧シート貼り仕上げ
	かご戸	鋼板製化粧シート貼り仕上げ
	幕板	鋼板製化粧シート貼り仕上げ
	照明	ガラスクロス照明

東芝エレベータ株式会社

ELEVATOR NAVI Vol.34 2010年7月31日発行
 発行/東芝エレベータ株式会社 広報室
 〒141-0001 東京都品川区北品川6-5-27
 電話 (03) 5423-3332
 ホームページアドレス <http://www.toshiba-elevator.co.jp/>



●植林木 100%です。
 ●環境に配慮した100%無塩素漂白パルプです。



地球環境に配慮した大豆油インキを使用しています