

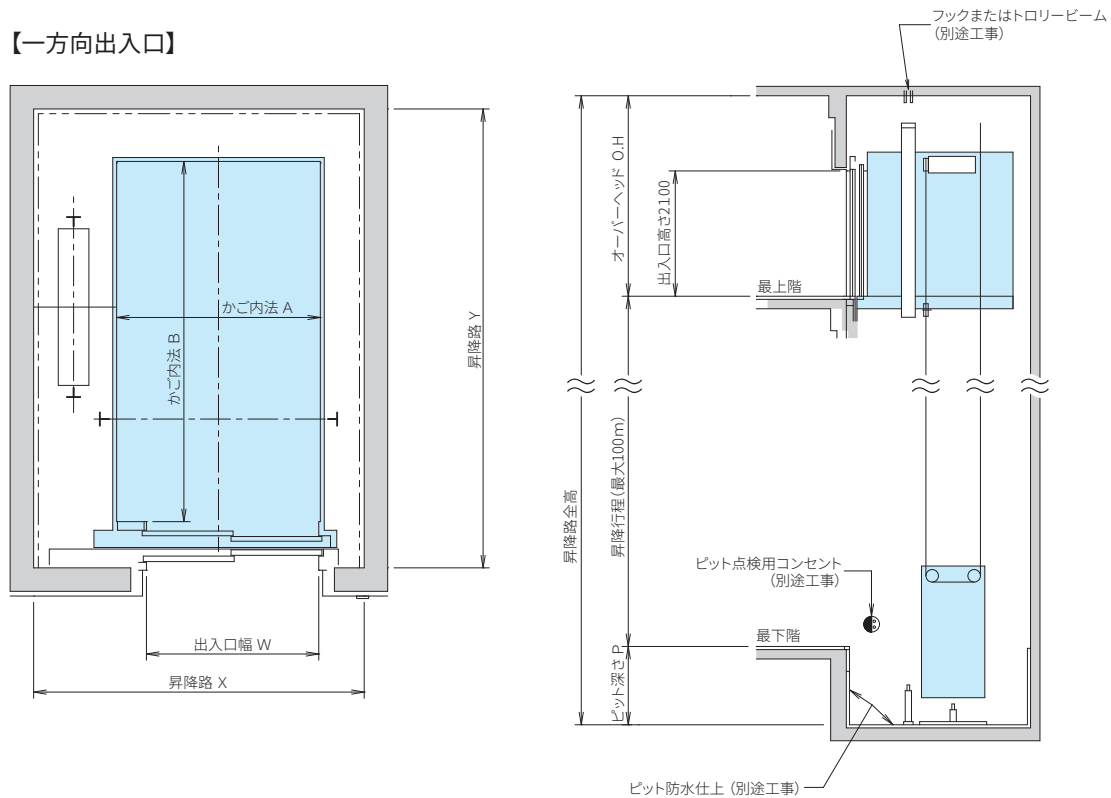
SPACEL

スパーセル<標準形>

標準形：
寝台用B形(2枚戸片開き)【一方向出入口】

据付図

【一方向出入口】



寸法表

【一方向出入口】

形式	定員 (人)	積載 (kg)	速度 (m/min)	かご(mm) 内法(A×B)	出入口幅 W(mm)	昇降路(mm)			電動機容量 (kW)
						X×Y	O.H(※)	P	
SB750-2S45	11	750	45	1300×2300	1100	2050×2900	3000(3150)	1250	3.5
SB750-2S60			60						
SB750-2S90			90						
SB750-2S105			105						
SB1000-2S45	15	1000	45	1500×2500	1200	2300×3100	3000(3150)	1250	4.5
SB1000-2S60			60						
SB1000-2S90			90						
SB1000-2S105			105						

※ 昇降行程が40mを超える場合O.H寸法は()内の寸法になります。

- (注) 1.昇降路内法は、ビット防水仕上後の最小寸法です。
 2.昇降路壁厚寸法は、仕上を含まずに200mm以上をお願いします。特に昇降路上部で昇降路に居室が隣接する場合は250mm以上にしてください。
 3.上記寸法図は、RC構造の場合です。鉄骨構造または柔構造でご計画の場合は、弊社までお問い合わせください。
 4.「かご天井高さ200mmアップ」をご採用の場合は、O.H寸法がプラス200mm必要となります。お選びいただける意匠については、弊社までお問い合わせください。
 5.エレベーター専用クーラーをご採用の場合は、O.H寸法が変更になりますので、詳細につきましては弊社までお問い合わせください。
 6.2方向出入口をご採用の場合、最下階と同じ方向の出入口が上階になく、最下階の出入口と同じ方向の途中階に、ドア装置点検口を設置できない場合は、ビット寸法にプラス600mm必要となります。
 7.上記以外の昇降路寸法については、弊社までお問い合わせください。