

05

# 関西国際空港第1ターミナルビル

KANSAI INTERNATIONAL AIRPORT TERMINAL 1 BUILDING

大阪府 OSAKA Prefecture

## オープンから22年、関西最大の海上国際空港

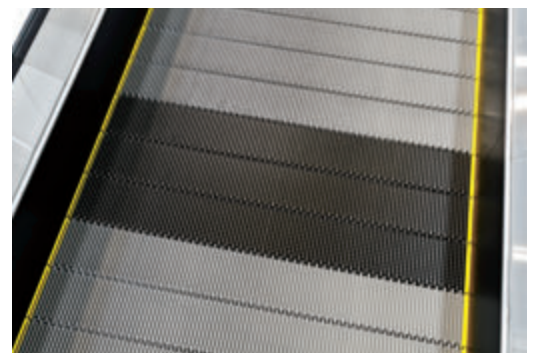
関西空港は大阪湾内の人工島に作られた海上空港で、1994年に開港しました。国内の拠点空港では初めて旅客・貨物便の設備の刷新が始まり、2017年2月末までに第1ターミナルビルの12台の動く歩道がリニューアルされる予定です。



S1000形新形動く歩道・外観



S1000形新形動く歩道・欄干



S1000形新形動く歩道・階段



S1000形新形動く歩道・のりば

### 仕様

物件名	関西国際空港第1ターミナルビル	
所在地	大阪府泉佐野市泉州空港北1	
	大阪府泉南郡田尻町泉州空港中	
施主	新関西国際空港株式会社	

機種／台数	形式	台数
●動く歩道	S1000-ARD-D	12台